



Tarım ve Sađım Teknolojileri

KULLANIM VE BAKIM KILAVUZU

IMPLS - 1



*Bir Gml, Bir Sađım Bařlıklı,
Bir Pulsatrl, Borulu Tipi Vakum
Depolu, Arabalı St Sađım
Makinesi (IMPLS-1)*

IMPLS - 2/1



*Bir Gml, İki Sađım Bařlıklı,
İki Pulsatrl, Borulu Tipi Vakum
Depolu, Arabalı St Sađım
Makinesi (IMPLS-2/1)*

IMPLS - 2



*İki Gml, İki Sađım Bařlıklı,
İki Pulsatrl, Borulu Tipi Vakum
Depolu, Arabalı St Sađım
Makinesi (IMPLS-2)*

“KULLANIM KILAVUZUNU OKUMADAN MAKİNENİZİ KULLANMAYINIZ...”

İMALATÇI FİRMA

SEZER TARIM VE SAĐIM TEKNOLOJİLERİ SAN. TİC. LTD. ŐTİ.
Sırabademler Mah. Karacabey-Bursa Karayolu Kmevler No:14 Karacabey/Bursa/Trkiye
Tel : +90 224 671 80 04 Faks : +90 224 671 81 65
Web : www.sezermac.com E-mail : sezer@sezermac.com



SEZER SEYYAR SÜT SAĞIM MAKİNESİ

Uzun yılların tecrübesi ile titiz bir çalışma sonunda üretilerek hizmetinize sunulan SEZER SEYYAR SÜT SAĞIM MAKİNESİ'Nİ alarak göstermiş olduğunuz güvene teşekkür ederiz.

Öncelikle elinizde olan bu kullanım ve bakım kılavuzunu okumadan makineyi kullanmayınız.

İÇİNDEKİLER

* Kullanım Kılavuzunun Tanımı	2
* Makinenin Teslime Hazırlanması	2
* Makinenin Taşınması ve Standartlar	2-3
* Makinenin Teknik Özellikleri	4
* Süt Sağım Makinesi Elemanları	5-8
* Makine İle Sağımdan Önce Temizlik	9
* Makine İle Sağım	9-10
* Makinenin Temizliği	10
* Uyarılar ve Arıza Arama	11-12
* Elektrik Şeması	13
* Makine Üzerinde Bulunan Uyarı İşaretleri.....	13
* Teknik Resimler	14-25
* Servis İstasyonu ve Garanti Belgesi	26-27

KULLANIM KILAVUZUNUN TANIMI

Kullanım kılavuzu st sađım makinesinin bir parası olup SEZER Tarım ve Sađım Teknolojileri San. Tic. Ltd. Őti. tarafından hazırlanmıŐtır. Temel amacı; kullanıcının makineyi tanması ve gvenliđi aısından kılavuzda belirtilen kurallara uygun olarak makinenin alıŐtırılmasını sađlamaktır. Bunun iin kullanıcılar makinenin mr boyunca 'KULLANIM KILAVUZ' unu saklamalıdır.

Seyyar st sađım makinesini eđitilmiŐ personelın kullanması aısından 'KULLANIM KILAVUZ' unu dikkatlice okumaları gerekmektedir.

Seyyar st sađım makineniz ile ilgili bilgi iin blge satıŐ bayilerimizle veya firmamız ile irtibat kurup bilgi alabilirsiniz.

Aksi bir durumda, makinenizde meydana gelebilecek arızalardan firmamız sorumlu deđildir.

Sezer seyyar st sađım makineleri sađmal hayvanlarınızın sađlıklı ve steril Őekilde sađılabilmesi iin tasarlanmıŐtır.

TESLİMA HAZIRLAMA

YKLEME VE NAKLİYE SIRASINDA DİKKAT EDİLECEK HUSUSLAR;

- Makine ykleme anında srtnme ve darbelere karŐı korunmalıdır.
- Nakliye aracına yklenen makinelerin nakliye esnasında arpma veya srtnmelere karŐı korunmaları iin tespit ve sabitleme malzemeleri kullanılmalıdır.
- Makinelerin nakliye aracına yklenmesi ve boŐaltılmasında uygun ekipmanlar kullanılmalıdır.

AĐA KASA AMBALAJI İLE NAKLİYE VE TAŐIMA;

PLS GRUBU



DOĐRU



DOĐRU



YANLIŐ

IMPLS GRUBU



DOĐRU



DOĐRU



YANLIŐ

SSPLS GRUBU



DOĞRU



DOĞRU



YANLIŞ

Nakliye Sırasındaki Hasarlar

Nakliye sırasında bir hasar olup olmadığını kontrol ediniz. Eğer herhangi bir hasar var ise en kısa sürede nakliye şirketine, bölge satış bayimize bildirin ve SEZER Tarım ve Sağım Teknolojileri San. Tic. Ltd. Şti. haberdar ediniz.

MAKİNEİNİZİ EL İLE KALDIRMANIZ GEREKTİĞİNDE;

- Makinenizi kaldırırken mutlaka yardımcı personel kullanınız.
- Kaldırma işlemi el taşıma tutamağından, güğüm ve kapaklarından, süt hortumlarından, pulsatör ve nabız hortumlarından, vakum saati ve enerji kablosundan tutarak KALDIRMAYINIZ.

KISA SÜRELİ DEPOLAMA;

Seyyar süt sağım makinesini ve aksesuarlarını hava şartlarına karşı koruyunuz, temiz ortamda muhafaza ediniz. (Örneğin; Yağmur, kar, aşırı sıcak, toz, çamur vb.)

MAKİNEİNİN MONTAJI;

Seyyar süt sağım makineleri kullanıcıya montajı tamamlanmış ve kullanıma hazır olarak teslim edilmektedir.

DİKKAT ÖNEMLİ; Makinenizi ehliyetli bir elektrikçi tarafından yapılmış topraklı prizde çalıştırınız.

MAKİNEİNİN KULLANIM ÖMRÜ;

T.C. Sanayi ve Ticaret Bakanlığınca tespit ve ilan edilen Seyyar Süt Sağım Makinesinin ömrü 10 (On) yıldır.

MAKİNEİNİN GÜRÜLTÜ DEĞERİ;

Makinenin ses gürültü değeri 70 Db. altındadır.

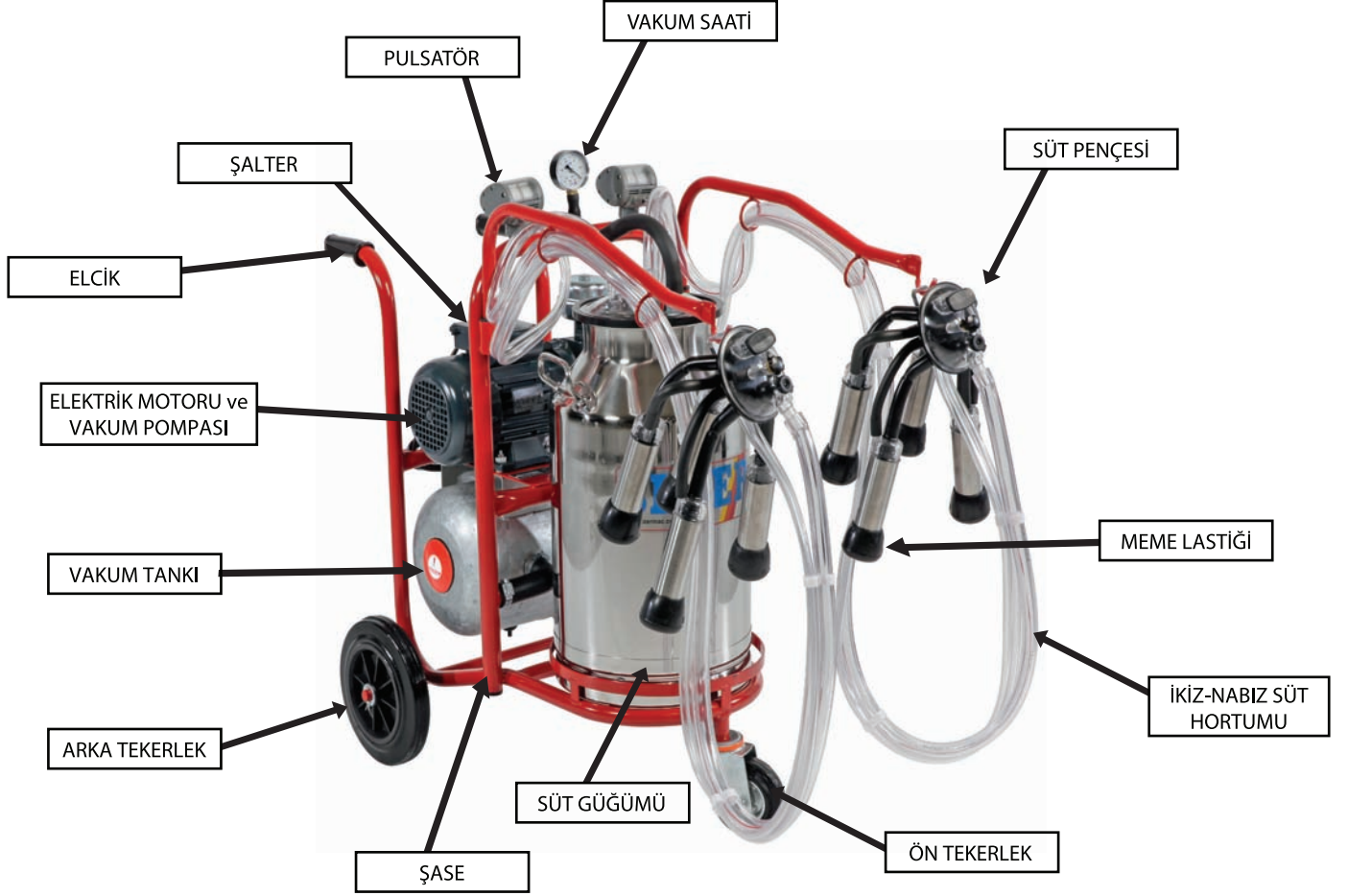
MAKİNEİNİZİ EL İLE KALDIRMANIZ GEREKTİĞİNDE;

Seyyar süt sağım makineleri Türk Standartları Enstitüsünün TS 5707 SÜT SAĞIM MAKİNELERİ ve SİSTEMLERİ ve TS EN 60355-2-70 SÜT SAĞMA MAKİNELERİ İÇİN ÖZEL KURALLAR'a ilişkin standartlarına ayrıca T.C. Sanayi ve Ticaret Bakanlığının 2006/A2/AT MAKİNE EMNİYETİ DİREKTİFİ, 2014/35/AB ALÇAK GERİLİM DİREKTİFİ doğrultusunda imal edilmiştir.

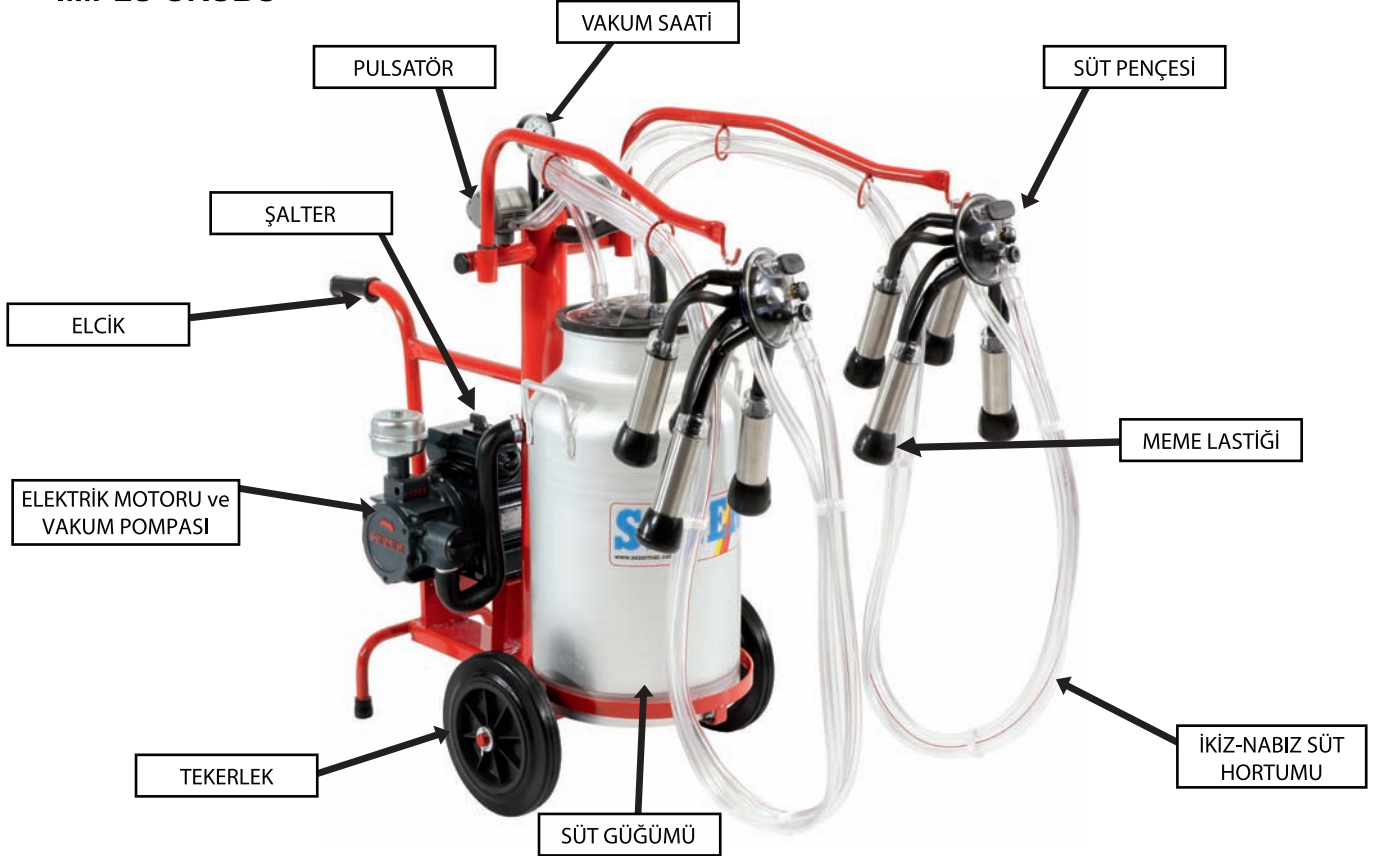
SEZER SEYYAR SÜT SAĞIM MAKİNELERİ TEKNİK ÖZELLİKLERİ

SEZER	PLS-1	PLS-2/1	PLS-2	IMPLS-1	IMPLS-2/1	IMPLS-2	SSVP-200	SSSA	ELMAS
ŞASE	BOY (cm)	95	95	96	100	94	36	90	97
	EN (cm)	58	58	75	99	65	44	56	58
	YÜKSEKLİK (cm)	90	90	95	102	103	61/71	99	94
	AĞIRLIK (kg)	54	60	68	46	53	34	50	41
	ŞASE BOYASI	STATİK TOZ BOYA	STATİK TOZ BOYA	STATİK TOZ BOYA	STATİK TOZ BOYA	STATİK TOZ BOYA	STATİK TOZ BOYA	STATİK TOZ BOYA	STATİK TOZ BOYA
VACUUM PUMP	RENK	KIRMIZI	KIRMIZI	KIRMIZI	KIRMIZI	KIRMIZI	KIRMIZI	KIRMIZI	YEŞİL
	MOTOR GÜCÜ (kw)	0,55	0,55	0,55	0,55	0,55	0,55	-	0,55
	VOLTAJ (V)	220V-50Hz	220V-50Hz	220V-50Hz	220V-50Hz	220V-50Hz	220V-50Hz	220V-50Hz	220V-50Hz
	DEVİR/DAKİKA	1500	1500	1500	1500	1500	1500	-	1500
	DEBİ (litre)	200	200	200	200	200	200	-	180
	PALET TİPİ ve ÖLÇÜLERİ (mm)	GRAFİT 4,9x41x85	GRAFİT 4,9x41x85	GRAFİT 4,9x41x85	GRAFİT 4,9x41x85	GRAFİT 4,9x41x85	GRAFİT 4,9x41x85	GRAFİT 4,9x40x70	GRAFİT 4,9x40x70
	TANK KAPASİTESİ (litre)	17	17	17	4	4	4	17	4
	GÜĞÜM ADEDİ	1	1	2	1	1	2	1	1
	GÜĞÜM HACMİ (lt)	30	40	30	30	40	30	30	30
	GÜĞÜM TİPİ	PASLANMAZ, ALÜMİNYUM, ŞEFFAF GÜĞÜM	PASLANMAZ, ALÜMİNYUM GÜĞÜM	PASLANMAZ, ALÜMİNYUM, ŞEFFAF GÜĞÜM	PASLANMAZ, ALÜMİNYUM GÜĞÜM	PASLANMAZ, ALÜMİNYUM GÜĞÜM	PASLANMAZ, ALÜMİNYUM GÜĞÜM	PASLANMAZ, ALÜMİNYUM, ŞEFFAF GÜĞÜM	PASLANMAZ, ALÜMİNYUM, ŞEFFAF GÜĞÜM
MILKING GROUP	PULSATÖR ADEDİ	1	2	2	1	2	1	-	1
	PENÇE AĞIRLIĞI (gr)	2300	2300	2300	2300	2250	2400	-	2400
	SÜT HORTUMU	BOY:233 cm Ø24x14 mm şeffaf	BOY:233 cm Ø24x14 mm şeffaf	BOY:233 cm Ø24x14 mm şeffaf	BOY:233 cm Ø24x14 mm şeffaf	BOY:233 cm Ø24x14 mm şeffaf	BOY:233 cm Ø24x14 mm şeffaf	BOY:235 cm Ø24x14 mm şeffaf	BOY:233 cm Ø24x14 mm şeffaf
	NABİZ HORTUMU	BOY:235 cm Ø13x7 mm şeffaf	BOY:235 cm Ø13x7 mm şeffaf	BOY:235 cm Ø13x7 mm şeffaf	BOY:235 cm Ø13x7 mm şeffaf	BOY:235 cm Ø13x7 mm şeffaf	BOY:235 cm Ø13x7 mm şeffaf	BOY:250 cm Ø13x8 mm şeffaf	BOY:235 cm Ø13x7 mm şeffaf

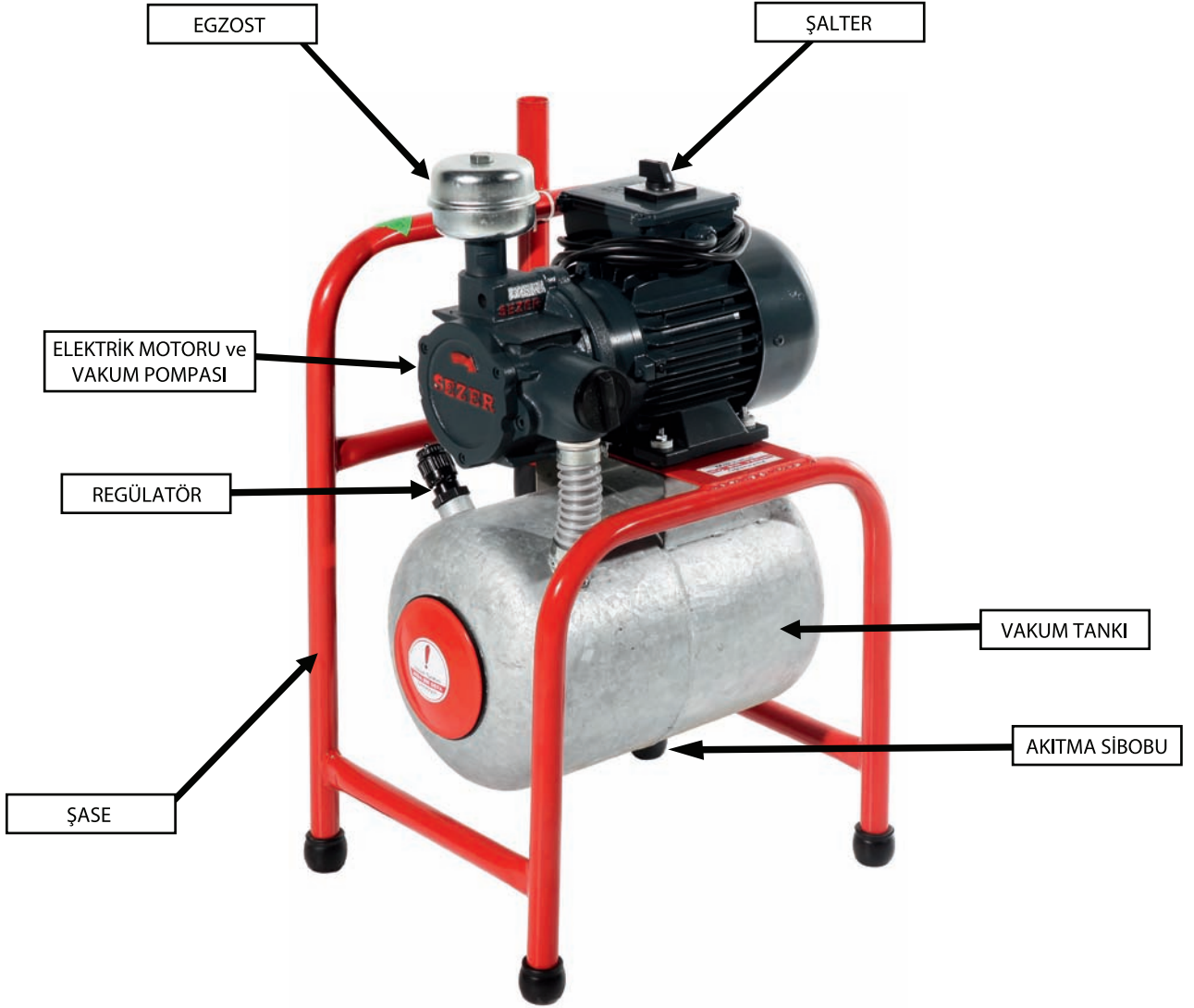
SÜT SAĞIM MAKİNELERİ ELEMANLARI PLS GRUBU



IMPLS GRUBU



SSPLS GRUBU



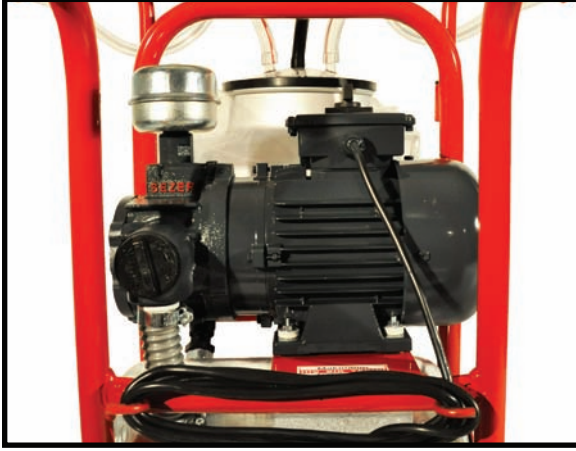
Süt sağım makinelerimiz;

- Vakum kapasitesi,
- Vakum kararlılığı,
- Puls (atırım) sabitliği performans testine tabi tutulmuştur.

Yukarıdaki değerler inekte meme tahribatını önler, süt verimini artırır ve makine ömrünün uzun olmasını sağlar.

MAKİNENİN ANA KISIMLARI;

Vakum Pompası (VP 200) :



Vakum pompası elektrik motoru ile direkt akuple bağlı olup şase üzerine montaj plakası sacına oturmaktadır.

Kuru vakum pompası grafit paletler ile çalışmaktadır.

Teknik Özellikler :

Pompa Kapasitesi (l/d)	: 200
Pompa Devri (d/d)	: 1450
Elektrik Motoru (Kw)	: 0,55
Tip	: IP 56, 220 V 50 Hz
Pompa Giriş - Çıkış Bağlantısı	: 1"
Palet Malzemesi	: Reçine Emdirilmiş

Vakum Tankı :



DKP Saçtan imal edilmiş olup 17 lt. kapasitelidir. Sıcak daldırma galvanizle kaplanmıştır.

Regülatör :



Vakum regülatörü sisteme hava emip kararlılığı sağlar. Vakum artışı için baskı somunu saat yönünde, düşürmek için ters yönde çeviriniz. Ayar yapıldıktan sonra kontra somun ile sabitleyiniz.

PULSATÖR TEMİZLİĞİ



Pulsatörünüzü ayda bir kez temizleyiniz.

- Pulsatörün üst kapağını söktükten sonra içine zarar vermeden temizleyiniz.
- Pulsatör büyük ve küçük tespit blokları ve kızaklarını ılık su ve temiz bir diş fırçası ile temizleyiniz. (Deterjan Kullanmayınız.)
- Pulsatör yan kapaklarını KESİNLİKLE açmayınız.
- Pulsatörleri KESİNLİKLE yağlamayınız. (Yan kapakları açılmış ve yağlanmış pulsatörler GARANTİ KAPSAMINA GİRMEZ.)
- Pulsatörlerin ayarı ile oynamayınız. Gerektiğinde en yakın servise bildirin.

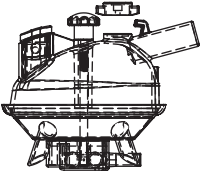
MEMELİK LASTİĞİ :

Memelik lastikleri 6 (Altı) ayda bir değiştirilmelidir.

- Aksi halde memelik lastiklerinin sağım yapılan iç kısımlarında bakteri toplanacağından meme hastalıklarına yol açabilir.
- Ayrıca içerisinde kılcal çatlaklar oluşacağından vakım hattına süt kaçacaktır.
- Memelik lastiklerini kesinlikle direkt güneş ışığına maruz bırakmayınız.

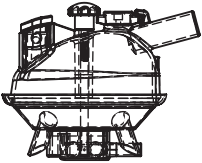
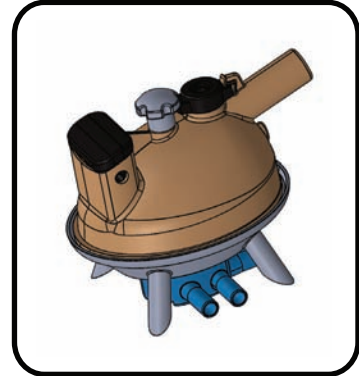
SÜT PENÇESİ : 240 cc

SEZER 240 cc süt pençesinin çalışma konumu aşağıdaki gibidir.



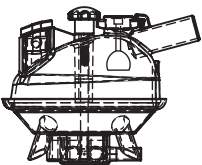
Kapalı Pozisyon :

Pençenin küre mandalı çekilmiş pozisyonda olup süt yolu KAPALI



Sağım Pozisyonu :

Pençenin küre mandalı basık konumda, kanalında kilitlemiş süt yolu AÇIK. Az miktarda hava girişi süt akışına yardımcı olur.



Temizlik Pozisyonu :

Pençenin küre mandalı basık durumda yatağa kilitletir. Temizlik için kullanılacak su rahatça sirkülasyon ederek yıkama işlemini yapar.

Makine ile sağımdan önce temizlik :

Makine ile temizlikten önce ahırını temiz, iyi havalandırılmış ve sıhhi şartlara uygun olması en temel ilkedir.

Sağımdan önce MEME TEMİZLİĞİ şarttır. Bir kovaya konulan ılık su ile makine ile verilen sünger veya temiz bir bez ile iyice temizleyiniz.

Makine ile her sağımdan önce el ile her memeden iki veya üç damla sütü yere veya başka bir kaba sağınız. Ön sağımın faydası çeşitli meme hastalıklarının fark edilmesini sağlar.

Makine ile sağım işlemi :

-Önce süt güğüm kapaklarının iyice oturmasını sağlayınız.

-Elektrik fişini prize takınız.(ÖNEMLİ: Priziniz topraklı olmalıdır.) Şalteri açınız. (1 konumu)

-Elektrik motoru çalıştıktan sonra (Sadece PLS-2 modellerinde makinenin üzerindeki muslukları açınız.

Musluklar yere paralel olmalıdır.) Süt pençesi üzerindeki kelebek mandalını yukarı doğru çekerek (KAPALI)

POZİSYON) vakumun yükselmesini sağlayınız.

-Vakum saati üzerindeki ibre mavi işaretli (44 kPa) yere geldiği zaman makine sağıma hazır demektir.

-Bu esnada pulsator/pulsatorler çalışmaya başlar.



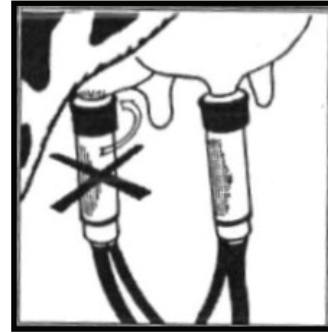
ŞEKİL - 1



ŞEKİL - 2



ŞEKİL - 3

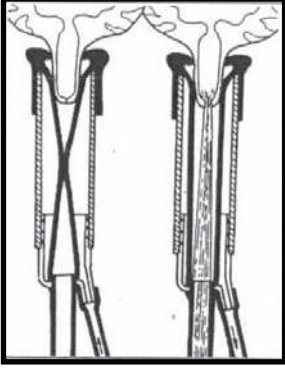


ŞEKİL - 4

MEMELİKLERİN TAKILMA İŞLEMİ :

Süt pençelerini asılı olduğu yerden alarak Şekil 1'de görüldüğü gibi sol elinize alınız. Memelikler kendiliğinden aşağıya sarkar. Süt pençesinin üzerindeki küre mandalını itiniz. (Sağım pozisyonu) Memelikler Şekil-2'de görüldüğü gibi teker teker memelere takınız. Bu esnada vakum kaçırmamaya dikkat ediniz. Böylece sağım işlemi başlamış olur.

ÖNEMLİ : Memeliklerin hayvanın memesine iyice geçmesini sağlayınız. (Şekil-3) Bu işlemi yaparken döndürmemeye gayret ediniz. Aksi takdirde memeler burulduğunda süt akışı düzgün olmaz. (Şekil-4)



ŞEKİL - 5



ŞEKİL - 6

Makine ve pulsatör çalışırken memelikler içerisindeki hareket Şekil 5'de görüldüğü gibi olur.

SAĞIM SÜRESİ : Sağım süresi genellikle inekten ineğe fark eder. Sağım süresi ortalama 4-7 dakika arasında değişir. Sağımın bittiğini süt pençesinden ve şeffaf süt hortumlarından gözlenir. Hortumdan süt gelmiyor ise sağım işlemi bitmiştir. Memelerde süt bittiğinde süt pençesinin üzerindeki kelebek mandalını aşağıya doğru çekiniz.

(KAPALI POZİSYON) Yavaşça memelikleri çıkarınız. Süt pençesini elinize alınız. Süt pençesinin üzerindeki kelebek mandalını aşağı ve yukarı doğru birkaç kez çekerek süt pençesini ve süt hortumunda kalan süt güğümüne gitmesini sağlayınız.

DİKKAT! SAĞIM SÜRESİNCE SÜT SAĞMA MAKİNESİNİN YANINDAN AYRILMAYINIZ. TERKETMEYİNİZ.

Aynı işlemleri yaparak diğer hayvanları sağınız sonra makinenin temizliğine geçiniz.

'KESİNLİKLE SÜT GÜĞÜMÜNÜ TAŞIRMAYINIZ.'



ŞEKİL - 7

MAKİNE TEMİZLİĞİ

Öncelikle bir kova ılık su hazırlayınız. Şekil 7'de görüldüğü gibi memelikleri yarıya kadar (Şeffaf kısımlar dışarıda kalacak şekilde) kovanın içerisine sokunuz. Aynı sağım yapar gibi makineyi çalıştırınız.

Kovadaki ılık su süt güğümüne dolana kadar bu işleme devam ediniz.

- Temizleme işlemi her sağımdan sonra tekrarlanır.
 - Memeliklerin temizliği haftada birkaç kez memelik fırçası ile yapılır.
 - Şeffaf süt hortumu haftada bir kez telli fırça ile temizlenir.
 - Vakum tankının içi (Yan kapak açılarak) ayda bir defa temizlenir.
- KESİNLİKLE MAKİNEİN HİÇBİR YERİNİ YAĞLAMAYINIZ.**

POMPA VE VAKUM SİSTEMİNDE SAĞIMDAN ÖNCE VE SAĞIMDAN SONRA KONTROL EDİLMESİ GEREKEN NOKTALAR:

- Pompanın durduktan sonra ters yönde dönüp dönmediğini kontrol ediniz. Ters yönde dönüyor ise çek valf arızalı yada kirlenmiştir. Temizleyiniz.
- Vakum regülatörünün hava emişi yaptığından emin olunuz.
- 44 kPa vakum seviyesinin doğruluğunu gözleyiniz.
- Sistemde vakum kaçağı olup olmadığını kontrol ediniz. Var ise kaçaqları önleyiniz.

HER SAĞIMDAN SONRA :

- Yatay silindirik vakum tankının altında bulunan akıtma sibobundan süt gelip gelmediğini kontrol ediniz. Eğer kaçak var ise sebebini araştırınız. Tankı temizleyiniz.
- Vakum hattına süt girmiş ise hattı temizleyiniz.(6 Ayda bir vakum tankı ve hatlarını temizleyiniz. Ve kurulayınız)
- Pompa aşırı ısınıyor veya vakum üretmiyor ise yetkili servise bildiriniz.

ELEKTRİK BAĞLANTILARI İÇİN UYARILAR :

Devreye Alma ve Çalıştırma

ÖNEMLİ UYARI

Makinenizi çalıştıracacağınız zeminin düz olmasına dikkat ediniz. Makinenizin sabit durduğuna emin olduktan sonra çalıştırınız. Aksi takdirde istenmeyen kazalara sebebiyet verebilir.

Sezer Tarım ve Sağım Teknolojileri olarak üretmiş olduğumuz sağım makinelerinin ayar ve kontrollerini yapıp, sizlerin hizmetine sunmaktayız. Rutin kontrol ve temizlikler dışında oluşacak sorunlarda yetkili servislerimiz ile irtibata geçebilirsiniz.

-Makinenizi ehliyetli bir elektrikçi tarafından, topraklama hattı bulunan TOPRAKLI PRİZ' de çalıştırınız.

-ELEKTRİK MOTORUNA SU TUTMAYINIZ. Arıza yaptığında ehliyetli bir elektrikçiye gösteriniz. (Elektrik motorunun garantisi yoktur.)

-Firmamız, makinenizin gücüne uygun kablo ve fiş kullanmıştır. Arıza meydana gelir ise aynı özellik ve kesitte kablo ve fişi;

MUTLAKA;

-Ehliyetli bir elektrikçiye,

-Yetkili servislerimize veya bayilerimize,

-Fabrikamızda değiştiriniz. **KENDİNİZ BAĞLANTI YAPMAYINIZ.**

-Şalter anahtarı ' 0 ' konumunda iken makine 'ÇALIŞMAZ'

-Şalter anahtarı ' 1 ' konumunda iken makine 'ÇALIŞIR'

-Makinenin fişini şalter anahtarı ' 0 ' konumunda iken topraklı prize takınız.

-Sağım esnasında enerji kesilir ise makinenin şalter anahtarını '0' konumuna alınız.

-Makinenizi çalışır durumda terk etmeniz gerektiğinde şalter anahtarını '0' konumuna alınız.

-Makinenizi sağım sonrası temizliğinden sonra beklemeye aldığınızda şalter anahtarı '0' konumunda olmalıdır.

-Makine çalışır iken fişi direkt prizden çekerek DURDURMAYINIZ. Önce makinenin şalter anahtarını '0' konumuna alıp sonra fişi ÇEKİNİZ.

-Makinenizin enerji beslemesi için ara kablo kullanılacak ise ara kablo mutlaka TOPRAKLI SİSTEM olmalıdır.

-Makinenizin enerji beslemesinde ara kablo kullanılacak ise kablo eklem yerlerinin üzerine basmayınız. Eklem yerini koruma altına alınız.

-Enerji besleme kablosunu yerden taşımayınız. Islak bölgelerden geçirmeyiniz. Ahırın tavan kısmında asmak suretiyle taşıyınız.

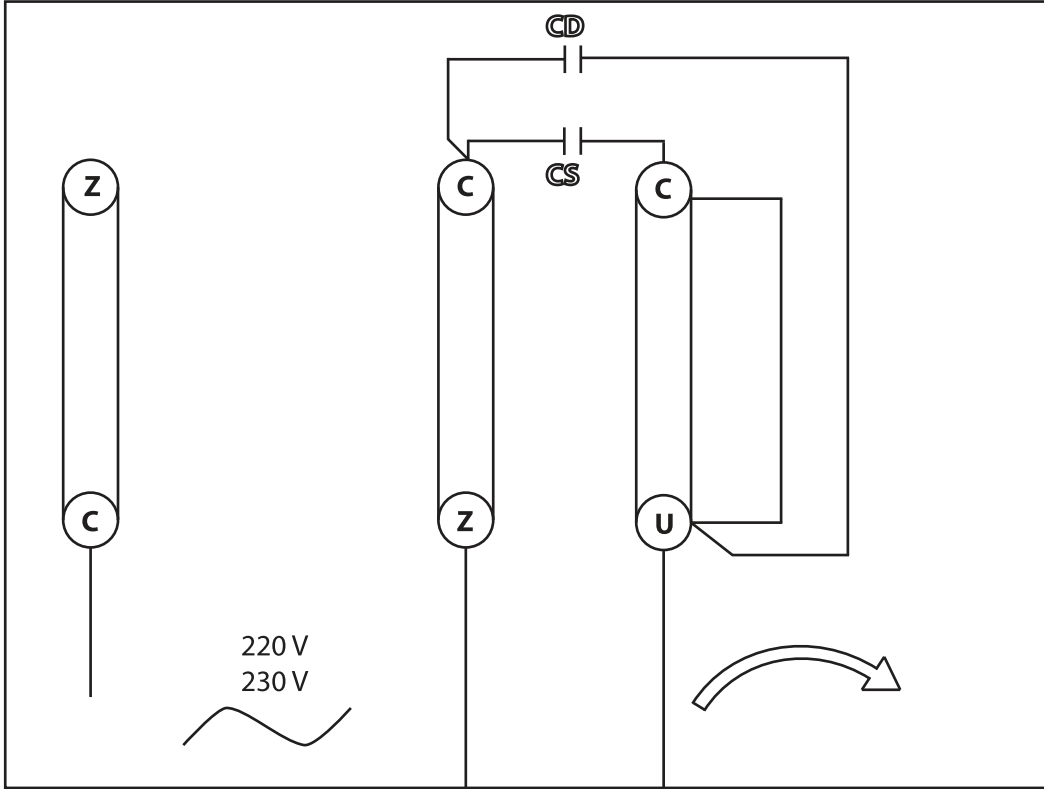
MAKİNEDE KULLANILAN UYARI İŞARETLERİ;



ARIZA ARAMA

ARIZA	SEBEBİ	YAPILMASI GEREKENLER
Pompa kapasitesi düşük	- Pompa kanatları aşınmış	- Servise haber veriniz
Vakum seviyesi yükselmiyor	- Şase takozları çıkmış olabilir	- Yerine takınız yoksa yenileyiniz.
	- Süt sağım grubunda hava kaçağı	- Kaçakları gideriniz
	- Vakum tankı altındaki akıtma sibobu düşmüş	- Yerine takınız
	- Vakum tank bağlantı boru ve birleşim yerlerindeki hava kaçağı	- Kaçakları gideriniz
	- Vakum metre arızalı	- Yenisi ile değiştiriniz
	- Vakum pompasındaki filtre kirlenmiş	- Temizleyiniz
Vakum seviyesi yükseliyor	- Vakum regülatörü kirli, tıkalı	- Temizleyiniz
	- Vakum regülatörü kırık	- Yenisi ile değiştiriniz
Vakum seviyesi oynuyor	- Vakum regülatörü iyi çalışmıyor	- Temizleyiniz, gerekirse yenisi ile değiştiriniz
Pulsatör çalışmıyor	- Pulsatöre süt kaçmıştır	- Temizleyiniz
	- Kızaklar yerinden çıkmış	- Yerine takınız
Süt güğümü taşıyor	- Süt stobu çalışmıyor, şamandıra topu delik	- Değiştiriniz
Vakum metre vakumu göstermiyor	- Vakum tankı süt / su dolu	- Pompayı durdur, tankı boşalt, temizleyiniz. Şayet tanktaki süt ise meme lastiklerini değiştiriniz.
	- Süt stobu vakumu kesmiyor	- Kontrol ediniz. Şamandıra topunu değiştiriniz.
	- Vakum metre arızalı	- Değiştiriniz

ELEKTRİK BAĞLANTI ŞEMASI



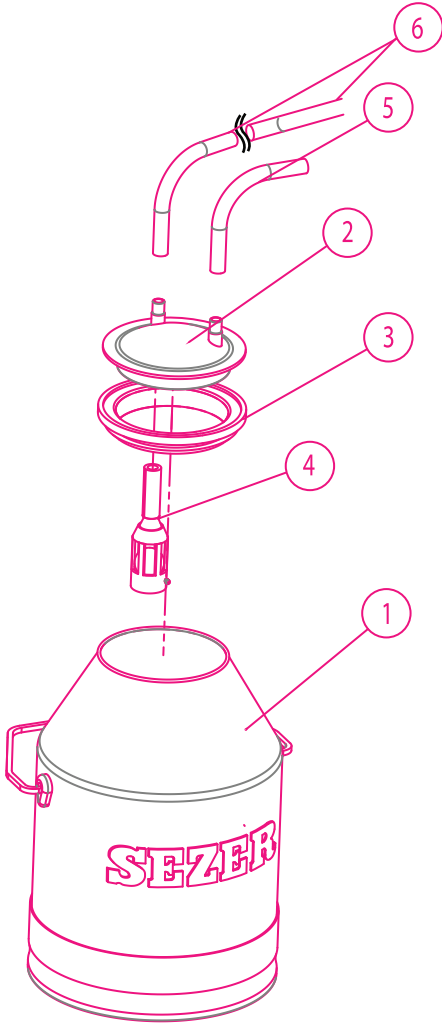
ELEKTRİK MOTORUNUN ÖZELLİĞİ

0,55 KW - 1500 d/d 220 V - 50

MAKİNEİN KONTROL TABLOSU

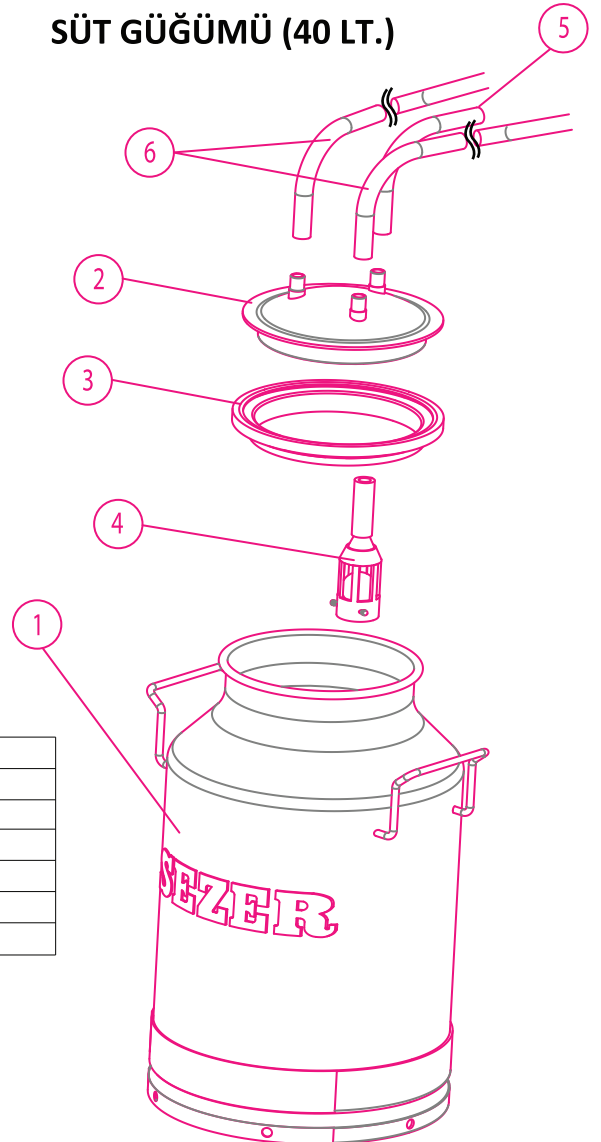
KONTROL EDİLEN KISIM	TEMİZLİK	KONTROL	DEĞİŞİM
ELEKTRİK MOTORU	1 AY-HAVA İLE TEMİZLİK	HER SAĞIMDAN SONRA	-
ELEKTRİK KABLOSU	-	HER SAĞIMDAN SONRA	-
VAKUM POMPASI	-	HER SAĞIMDAN SONRA	-
POMPA PALETLERİ	-	-	5 YIL
POMPA FİLTRESİ	6 AY	-	5 YIL
EGZOST	-	HER SAĞIMDAN SONRA	-
PULSATÖR	1 AY-HAVA İLE TEMİZLİK	6 AY	-
VAKUM SAATİ	-	HER SAĞIMDAN SONRA	-
VAKUM TANKI	-	1 AY	10 YIL
AKITMA SİBOBU	HER SAĞIMDAN SONRA	1 HAFTA	-
REGÜLATÖR	HER SAĞIMDAN SONRA	1 HAFTA	-
SÜT PENÇESİ	HER SAĞIMDAN SONRA	1 HAFTA	-
MEMELİK LASTİĞİ	HER SAĞIMDAN SONRA	1 HAFTA	6 AY-3500 SAĞIM
SÜT HORTUMU	HER SAĞIMDAN SONRA	1 HAFTA	1 YIL
NABIZ HORTUMU	HER SAĞIMDAN SONRA	1 HAFTA	1 YIL
MEMELİK KILIFI	HER SAĞIMDAN SONRA	1 HAFTA	-
GÜĞÜMLER	HER SAĞIMDAN SONRA	1 HAFTA	-
GÜĞÜM KAPAKLARI	HER SAĞIMDAN SONRA	1 HAFTA	-
GÜĞÜM KAPAK CONTASI	HER SAĞIMDAN SONRA	1 HAFTA	2 YIL
ŞASE	1 HAFTA	1 AY	10 YIL

SÜT GÜĞÜMÜ (30 LT.)



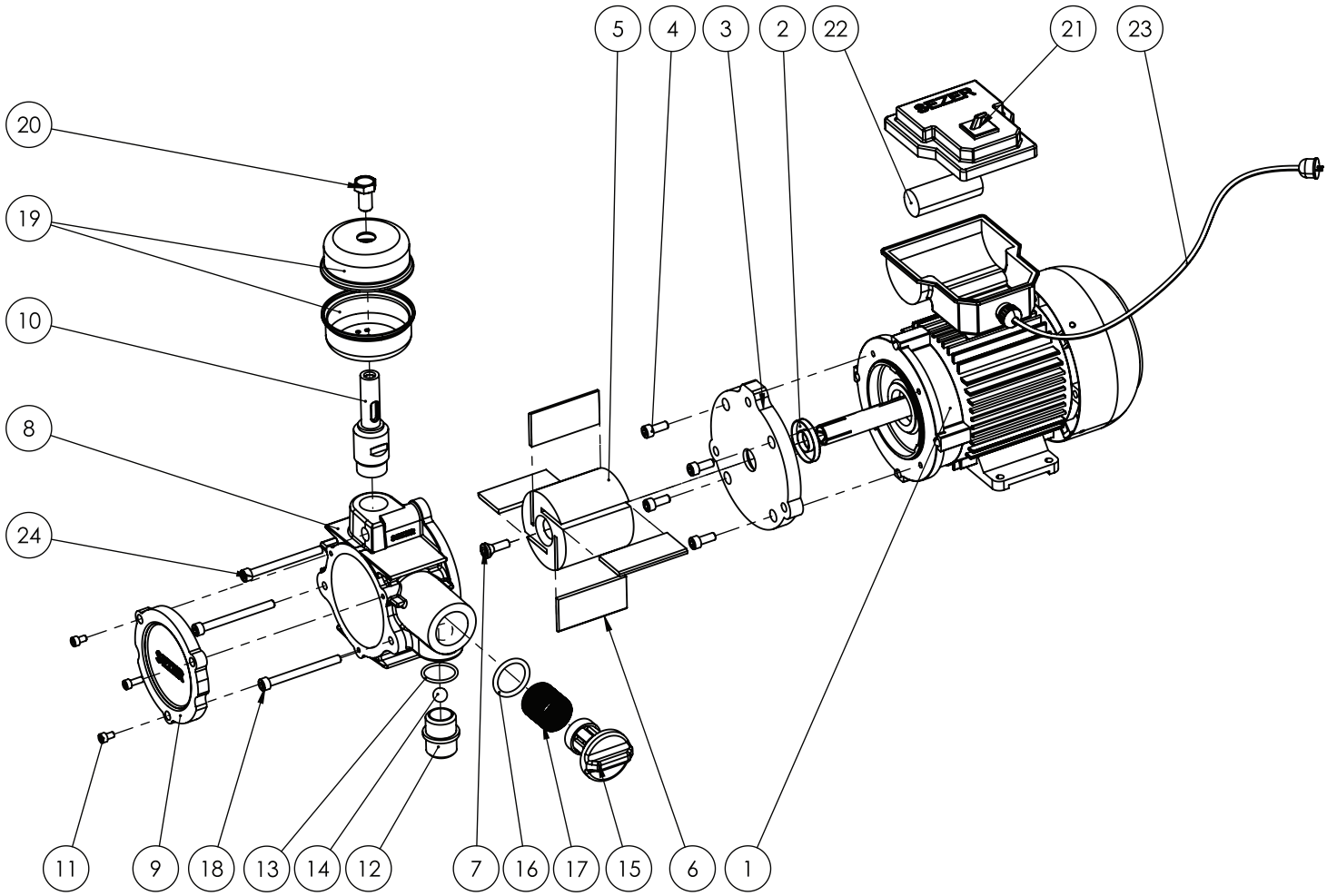
No	Kod	Parça Adı
1	159050003	ALÜMİNYUM GÜĞÜM - 30 LT.
2	159050101	GÜĞÜM KAPAĞI - 30 LT.
3	159050150	GÜĞÜM KAPAK CONTASI - 30 LT.
4	154050190	SÜT STOBU (KOMPLE)
5	159050278	VAKUM BAĞLANTI HORTUMU 1005
6	154050201	SÜT HORTUMU 24x14 (2,33 mt.) - Kırmızı Çizgili

SÜT GÜĞÜMÜ (40 LT.)



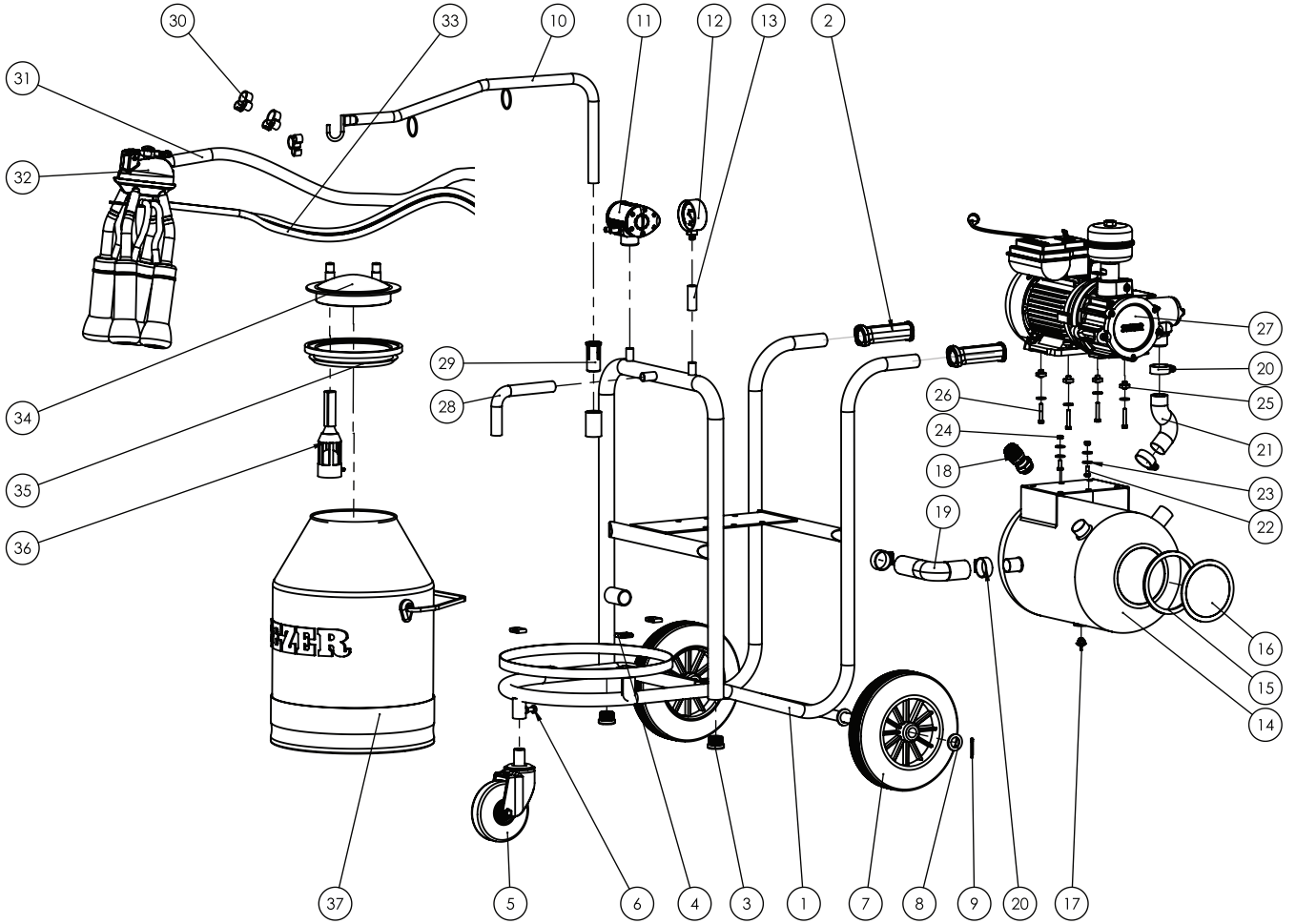
No	Kod	Parça Adı
1	159050005	ALÜMİNYUM GÜĞÜM - 40 LT.
2	159050121	GÜĞÜM KAPAĞI - 40 LT.
3	159050153	GÜĞÜM KAPAK CONTASI - 40 LT.
4	154050190	SÜT STOBU (KOMPLE)
5	159050277	VAKUM BAĞLANTI HORTUMU 1004
6	154050201	SÜT HORTUMU 24x14 (2,33 mt.) - Kırmızı Çizgili

Vp 200 Vakum Pompası

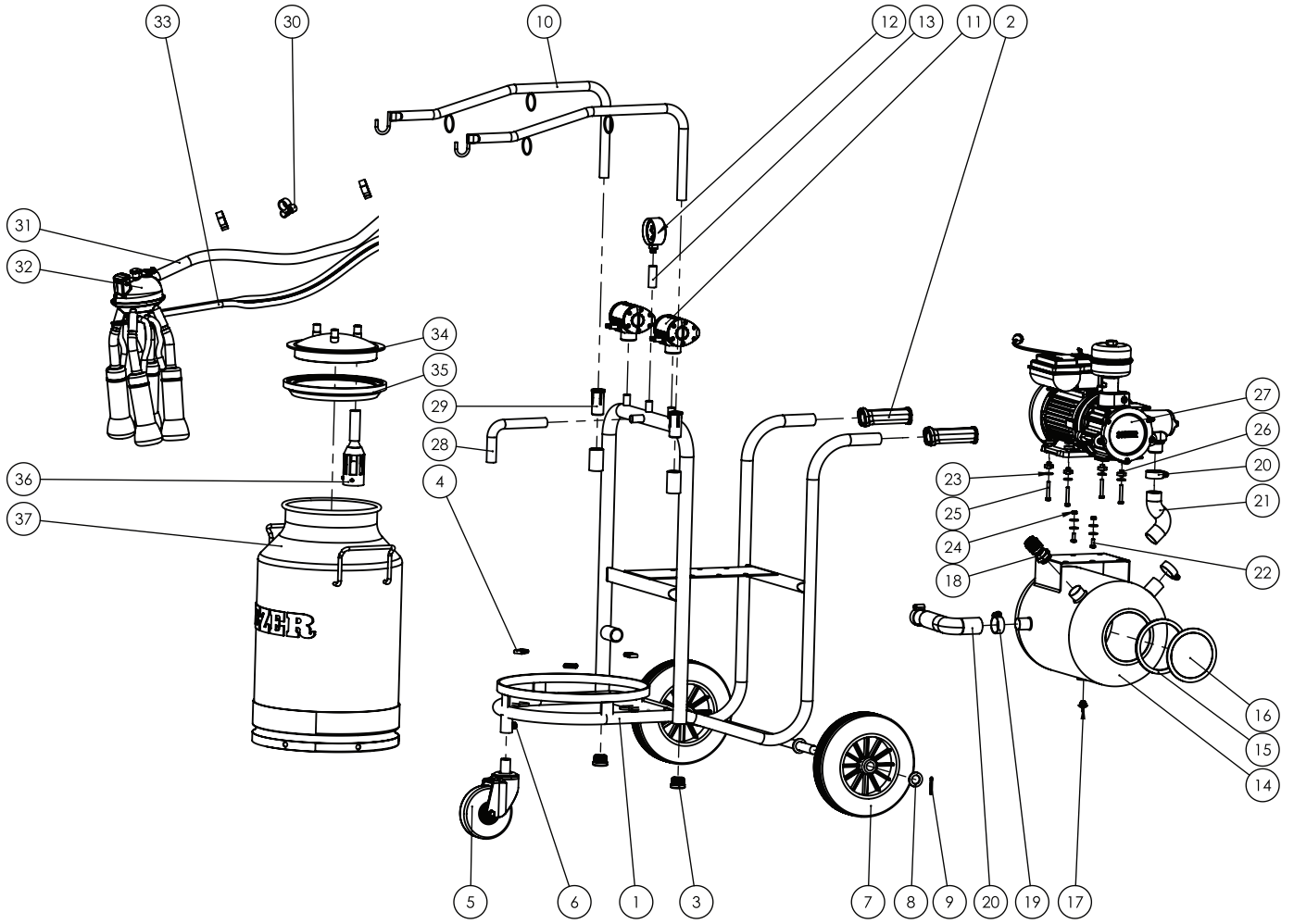


NO	KOD	PARÇA ADI
1	159 090 011	ELEKTRİK MOTORU 0,55Kw-1500 d/d-220V 22x84
2	159 111 022	YAĞ KEÇE Ø22xØ47x7
3	154 004 010	VP 200 VAKUM POMPASI BÜYÜK KAPAK
4	159 131 020	M8x20 İMBUS CIVATA
5	154 004 030	VP 200 VAKUM POMPASI ROTORU Ø88x85
6	159 004 035	VP 200 GRAFİT PALET 41 x 85 x 4.9
7	159 134 020	M10 x 20 İMBUS CIVATA
8	154 004 040	VP 200 VAKUM POMPA GÖVDESİ
9	154 004 020	VP 200 KÜÇÜK KAPAK
10	154 022 002	VP 200 EGZOST GÖVDESİ
11	159 130 116	M6x16 İMBUS CIVATA
12	159 026 001	VAKUM POMPASI ÇEKVALF GÖVDESİ
13	159 026 003	ÇEKVALF O-RİNGİ
14	159 026 004	VAKUM POMPA ÇEKVALF KAUCUK TOPU
15	159 025 001	VAKUM POMPASI FİLTRE TAPASI PVC
16	159 025 002	VAKUM POMPASI FİLTRE TAPASI O-RİNGİ
17	154 025 015	VAKUM POMPASI FİLTRE SÜZGECİ
18	159 131 090	M8x90 İMBUS CIVATA
19	154 022 003	VAKUM POMPA EGZOST KAPAĞI TK
20	159 123 021	M12 x 20 x 1,5 ÇELİK CIVATA
21	159 091 175	ELEKTRİK ŞALTERİ O - I
22	159 095 225	ELEKTRİK MOTOR KONDANSATÖRÜ 25MF
23	159 091 174	ELEKTRİK KABLOSU 3 x 1,5 TTR-FİŞLİ
24	159 131 070	M8x70 İMBUS CIVATA

Pls-1
152 001 002

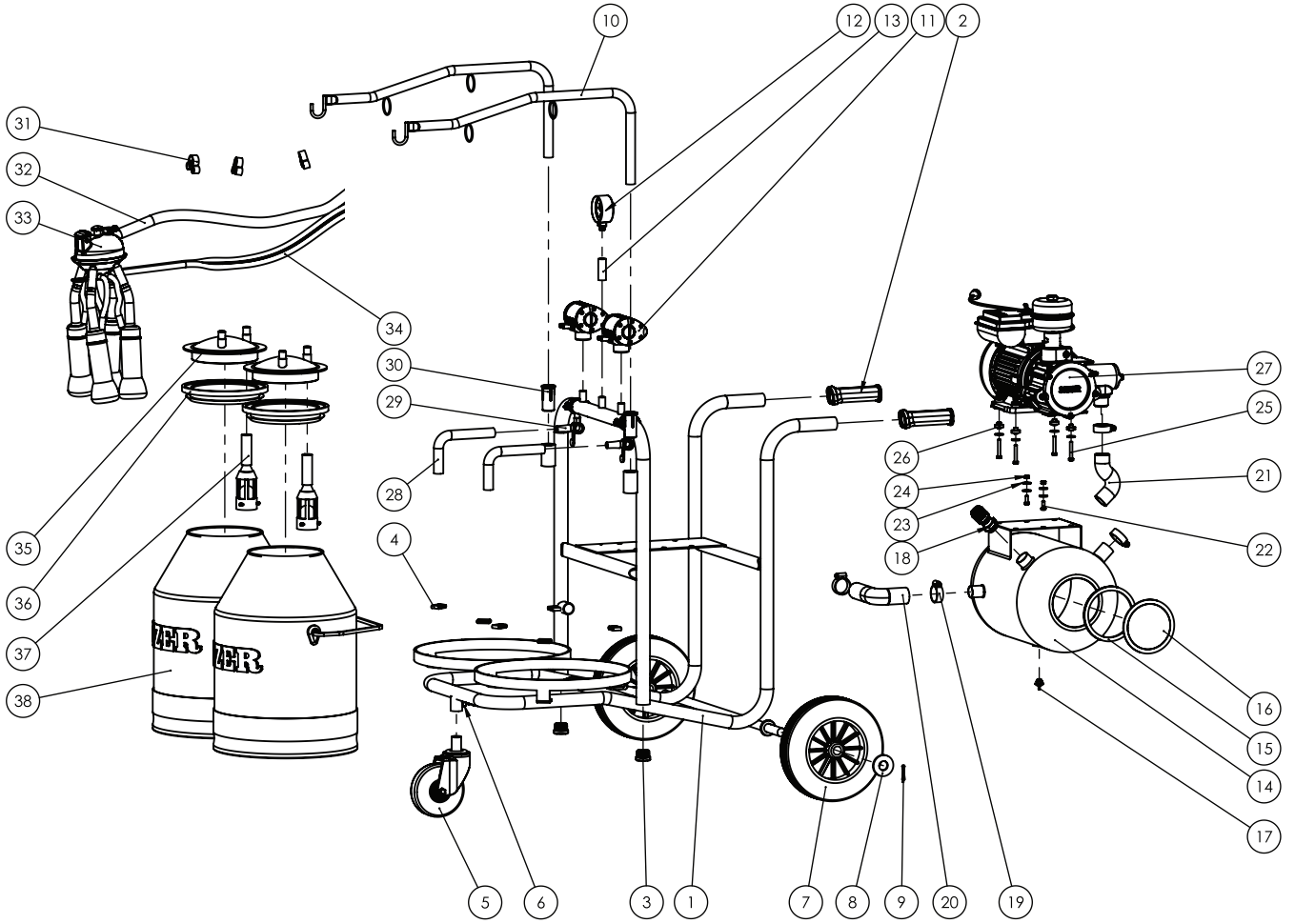


NO	KOD	PARÇA ADI	NO	KOD	PARÇA ADI
1	154 001 001	PLS-1 ŞASE	19	159 050 276	VAKUM TANKI ŞASE BAĞLANTI HORTUMU 1003
2	159 061 001	ELCİK	20	159 145 025	HORTUM SAÇ KELEPÇE 25x42
3	159 060 020	ŞASE AKITMA TAKOZU	21	154 060 301	VAKUM TANKI POMPA BAĞLANTI HORTUMU
4	159 060 290	MAKORİN Ø20x1	22	159 120 016	M6x16 ÇELİK CİVATA
5	159 059 001	ÖN TEKERLEK	23	159 136 101	1/4" DÜZ PUL İNCE
6	159 121 016	M8x16 ÇELİK CİVATA	24	159 135 006	M6 ÇELİK SOMUN
7	159 059 020	ARKA TEKERLEK 250	25	159 091 200	ELEKTRİK MOTORU İZOLE PULU
8	159 136 020	M20 DÜZ PUL	26	159 120 040	M6x40 ÇELİK CİVATA
9	159 147 435	Ø4x35 KOPİLYA	27	154 004 001	VP 200 VAKUM POMPASI (KOMPLE)
10	154 001 095	ASKI KOLU (SEZER	28	159 050 278	VAKUM BAĞLANTI HORTUMU 1005
11	154 040 200	PULSATÖR SEZER	29	159 001 098	ASKI KOL BURCU PVC
12	159 063 005	VAKUM SAATİ KÜÇÜK (İNEK)	30	159 050 245	HORTUM TUTUCU
13	154 050 289	VAKUM SAATİ BAĞLANTI HORTUMU (KAUÇUK)	31	154 050 201	SÜT HORTUMU 24x14 (2,33 Mt.) KIRMIZI ÇİZGİLİ
14	159 055 002	VAKUM TANKI GALVANİZ KAPLI	32	154 030 001	240 cc SAĞIM BAŞLIĞI (102 MEMELİK LASTİKLİ)
15	159 055 070	VAKUM TANKI KAPAK CONTASI	33	154 050 220	NABİZ HORTUMU 13x7 (2,35 Mt.)
16	159 055 060	VAKUM TANK KAPAĞI	34	159 050 101	GÜĞÜM KAPAĞI 30 Lt.
17	159 055 080	VAKUM TANKI AKITMA SİBOBU	35	159 050 150	GÜĞÜM KAPAK CONTASI 30 Lt.
18	154 027 010	VAKUM REGÜLATÖRÜ (KOMPLE)	36	154 050 190	SÜT STOBU (KOMPLE)
		37	159 050 023		PASLANMAZ GÜĞÜM 30 Lt.



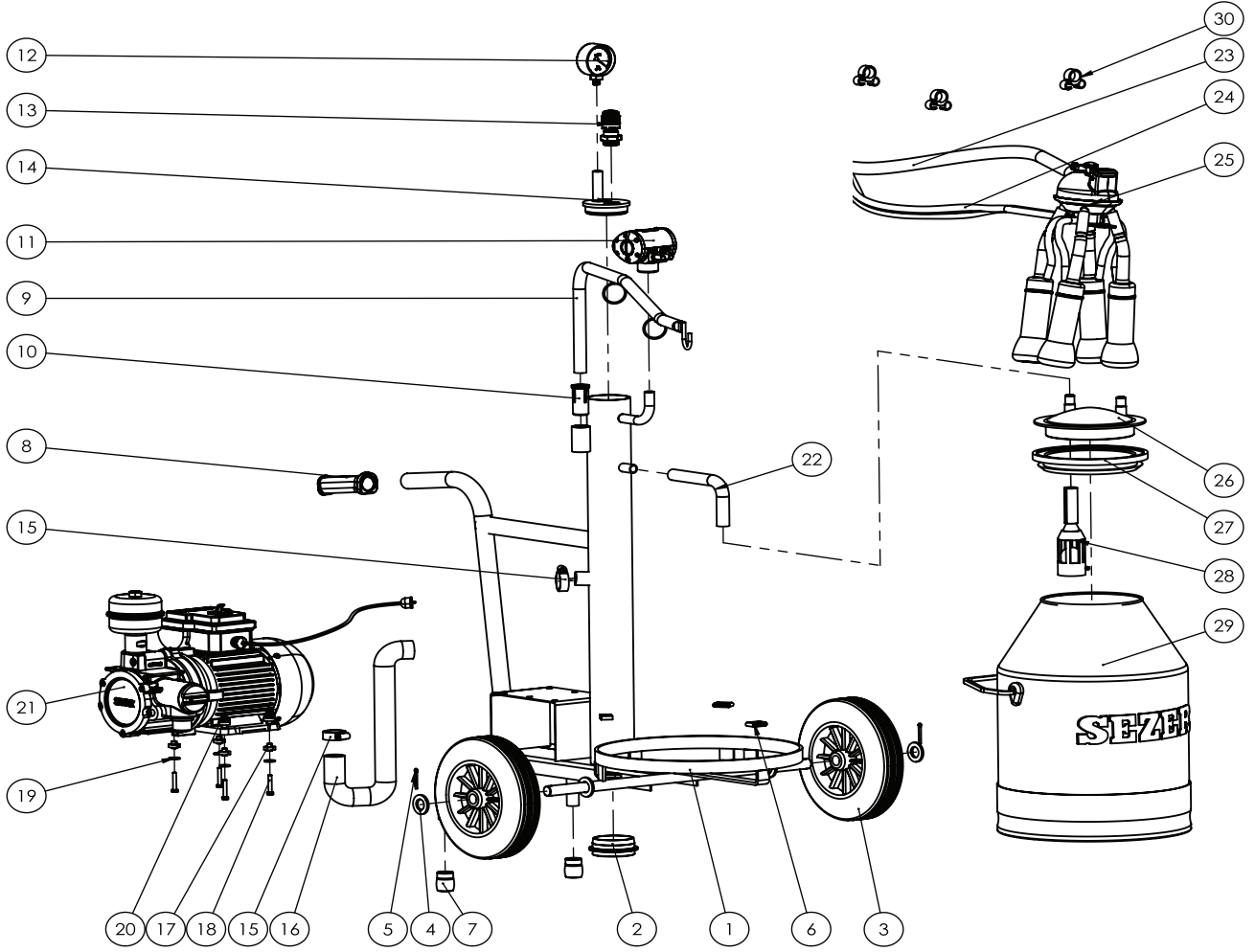
NO	KOD	PARÇA ADI	NO	KOD	PARÇA ADI
1	154 001 002	PLS-2/1 ŞASE	19	159 145 025	HORTUM SAÇ KELEPÇE 25x42
2	159 061 001	ELCİK	20	159 050 276	VAKUM TANKI ŞASE BAĞLANTI HORTUMU 1003
3	159 060 020	ŞASE AKITMA TAKOZU	21	154 060 301	VAKUM TANKI POMPA BAĞLANTI HORTUMU
4	159 060 290	MAKORİN Ø20x1	22	159 120 016	22 M6x16 ÇELİK CİVATA
5	159 059 001	ÖN TEKERLEK	23	159 136 101	23 1/4" DÜZ PUL İNCE
6	159 121 016	M8x16 ÇELİK CİVATA	24	159 135 006	24 M6 ÇELİK SOMUN
7	159 059 020	ARKA TEKERLEK 250	25	159 120 040	25 M6x40 ÇELİK CİVATA
8	159 136 020	M20 DÜZ PUL	26	159 091 200	ELEKTRİK MOTORU İZOLE PULU
9	159 147 435	Ø4x35 KOPİLYA	27	154 004 001	VP 200 VAKUM POMPASI (KOMPLE)
10	154 001 095	ASKI KOLU (SEZER)	28	159 050 277	VAKUM BAĞLANTI HORTUMU 1004
11	154 040 200	PULSATÖR SEZER	29	159 001 098	ASKI KOL BURCU PVC
12	159 063 005	VAKUM SAATİ KÜÇÜK (İNEK)	30	159 050 245	HORTUM TUTUCU
13	154 050 289	VAKUM SAATİ BAĞLANTI HORTUMU (KAUÇUK)	31	154 050 201	SÜT HORTUMU 24x14 (2,33 Mt.) KIRMIZI ÇİZGİLİ
14	159 055 002	VAKUM TANKI GALVANİZ KAPLI	32	154 030 001	240 cc SAĞIM BAŞLIĞI (102 MEMELİK LASTİKLİ)
15	159 055 070	VAKUM TANKI KAPAK CONTASI	33	154 050 220	NABİZ HORTUMU 13x7 (2,35 Mt.)
16	159 055 060	VAKUM TANK KAPAĞI	34	159 050 111	GÜĞÜM KAPAĞI 40 Lt.
17	159 055 080	VAKUM TANKI AKITMA SİBOBU	35	159 050 153	GÜĞÜM KAPAK CONTASI 40 Lt.
18	154 027 010	VAKUM REGÜLATÖRÜ (KOMPLE)	36	154 050 190	SÜT STOBU (KOMPLE)
		37	159 050 024		PASLANMAZ GÜĞÜM 40 Lt.

Pls 2
152 003 001



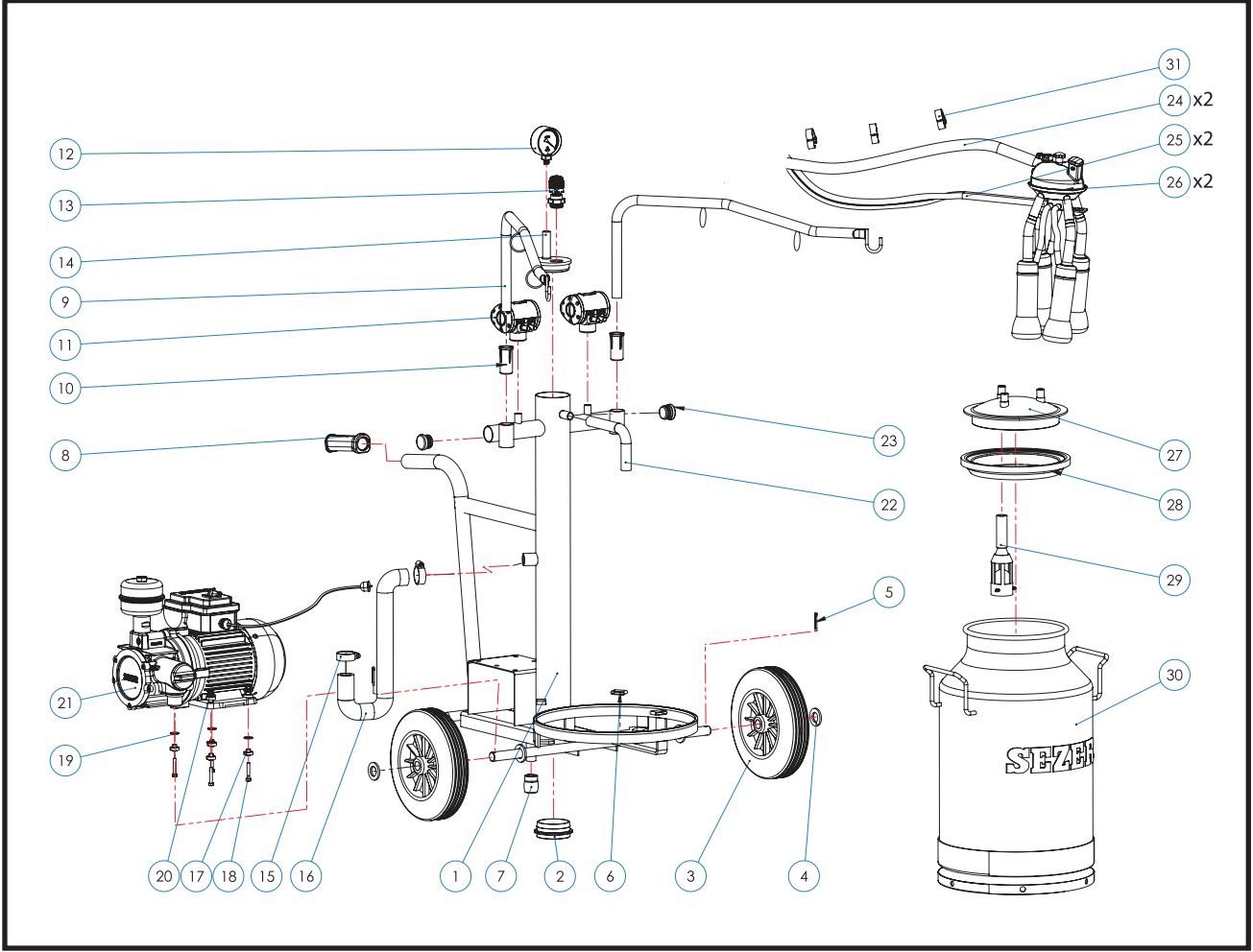
NO	KOD	PARÇA ADI	NO	KOD	PARÇA ADI
1	154 001 003	PLS-2 ŞASE	20	159 050 276	VAKUM TANKI ŞASE BAĞLANTI HORTUMU 1003
2	159 061 001	ELCİK	21	154 060 301	21 VAKUM TANKI POMPA BAĞLANTI HORTUMU
3	159 060 020	ŞASE AKITMA TAKOZU	22	159 120 016	M6x16 ÇELİK CİVATA
4	159 060 290	MAKORİN Ø20x1	23	159 136 101	1/4" DÜZ PUL İNCE
5	159 059 001	ÖN TEKERLEK	24	159 135 006	M6 ÇELİK SOMUN
6	159 121 016	M8x16 ÇELİK CİVATA	25	159 120 040	M6x40 ÇELİK CİVATA
7	159 059 020	ARKA TEKERLEK 250	26	159 091 200	ELEKTRİK MOTORU İZOLE PULU
8	159 136 020	M20 DÜZ PUL	27	154 004 001	VP 200 VAKUM POMPA (KOMPLE)
9	159 147 435	Ø4x35 KOPİLYA	28	159 050 278	VAKUM BAĞLANTI HORTUMU 1005
10	154 001 095	ASKI KOLU (SEZER)	29	159 154 855	MAKİNA MUSLUĞU 90 ° 1"-3/4" PİRİNÇ
11	154 040 200	PULSATÖR SEZER	30	159 001 098	ASKI KOL BURCU PVC
12	159 063 005	VAKUM SAATİ KÜÇÜK (İNEK)	31	159 050 245	HORTUM TUTUCU
13	154 050 289	VAKUM SAATİ BAĞLANTI HORTUMU (KAUÇUK)	32	154 050 201	SÜT HORTUMU 24x14 (2,33 Mt.) KIRMIZI ÇİZGİLİ
14	159 055 002	VAKUM TANKI GALVANİZ KAPLI	33	154 030 001	240 cc SAĞIM BAŞLIĞI (102 MEMELİK LASTİKLİ)
15	159 055 070	VAKUM TANKI KAPAK CONTASI	34	154 050 220	NABİZ HORTUMU 13x7 (2,35 Mt.)
16	159 055 060	VAKUM TANK KAPAĞI	35	159 050 101	GÜĞÜM KAPAĞI 30 Lt.
17	159 055 080	VAKUM TANKI AKITMA SİBOBU	36	159 050 150	GÜĞÜM KAPAK CONTASI 30 Lt.
18	154 027 010	VAKUM REGÜLATÖRÜ (KOMPLE)	37	154 050 190	SÜT STOBU (KOMPLE)
19	159 145 025	HORTUM SAÇ KELEPÇE 25x42	38	159 050 023	PASLANMAZ GÜĞÜM 30 Lt.

IMPLS-1
152 008 001



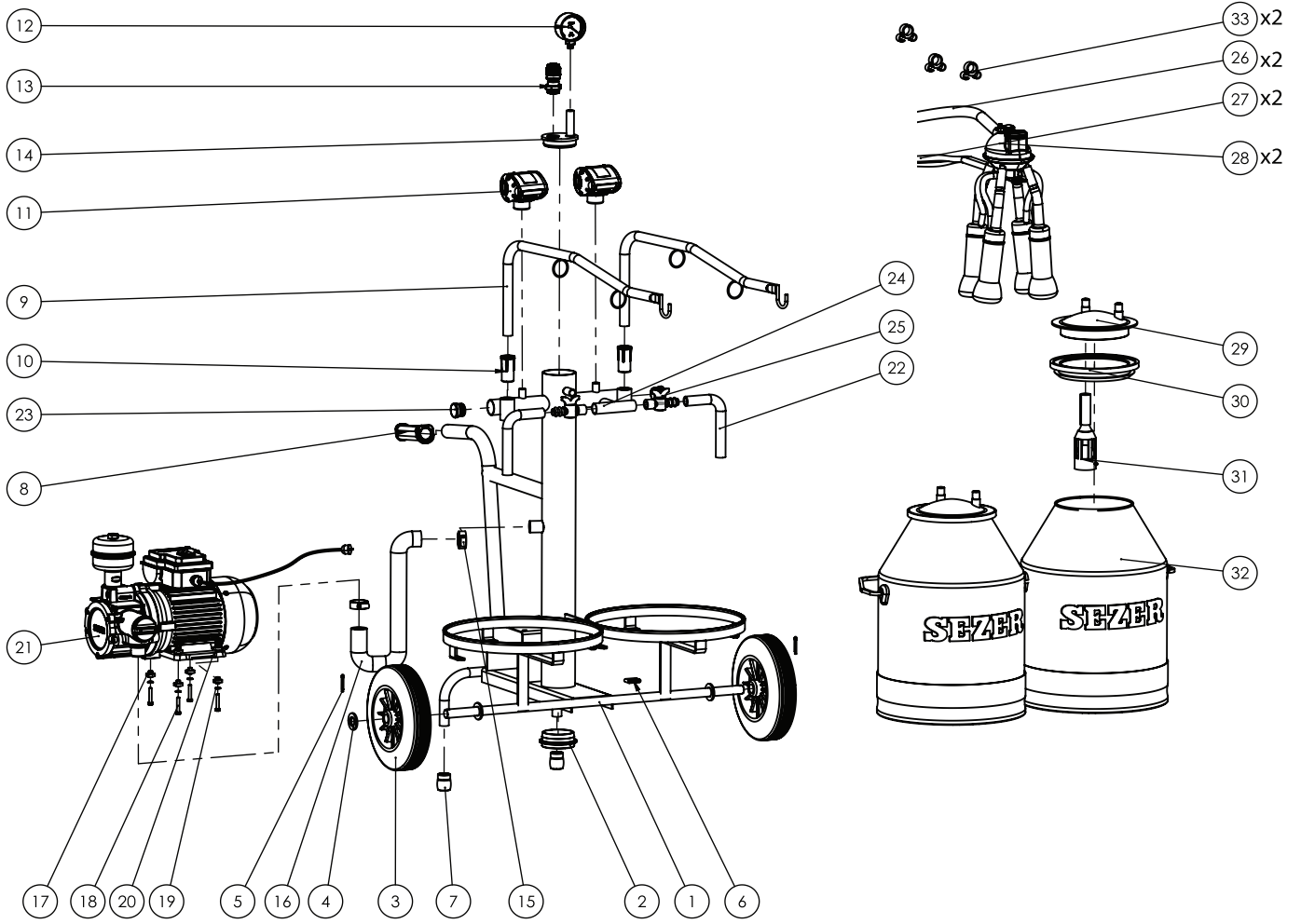
NO	KOD	PARÇA ADI	NO	KOD	PARÇA ADI
1	154 001 020	IMPLS-1 ŞASE	16	159 050 282	IMPLS ŞASE BAĞLANTI HORTUMU - 1008
2	159 060 025	IMPLS ŞASE BORU TAPASI	17	159 091 200	ELEKTRİK MOTORU İZOLE PULU
3	159 059 020	ARKA TEKERLEK Ø 250x60	18	159 120 035	M6x35 ÇELİK CİVATA
4	159 136 020	M 20 DÜZ PUL	19	159 136 101	1/4" DÜZ PUL
5	159 147 435	Ø4x35 KOPİLYA	20	159 135 006	M6 ÇELİK SOMUN
6	159 060 290	MAKORİN Ø20x1	21	154 004 001	VP 200 VAKUM POMPASI KOMPLE
7	159 060 024	ŞASE AYAK TAKOZU 22	22	159 050 278	VAKUM BAĞLANTI HORTUMU 1005
8	159 061 001	ELCİK	23	154 050 201	SÜT HORTUMU 24x14 (2,33 Mt.) KIRMIZI ÇİZGİLİ
9	154 001 095	ASKI KOLU SEZER	24	154 050 220	NABİZ HORTUMU 13x7 (2,35 Mt.)
10	159 001 098	ASKI KOLU BURCU PVC	25	154 030 001	240 cc SAĞIM BAŞLIĞI (102 MEMELİK LASTİKLİ)
11	154 040 200	PULSATÖR SEZER	26	159 050 101	GÜĞÜM KAPAĞI 30 Lt.
12	159 063 005	VAKUM SAATİ KÜÇÜK (İNEK	27	159 050 150	GÜĞÜM KAPAK CONTASI 30 Lt.
13	154 027 010	VAKUM REGÜLATÖR 3/4"	28	154 050 190	SÜT STOBU (KOMPLE)
14	159 060 026	IMPLS ŞASE VAKUM ÜST TAPASI	29	159 050 023	PASLANMAZ GÜĞÜM 30 Lt.
15	159 145 025	HORTUM SAC KELEPÇE Ø25x42	30	159 050 245	HORTUM TUTUCU

IMPLS 2/1
152 009 002



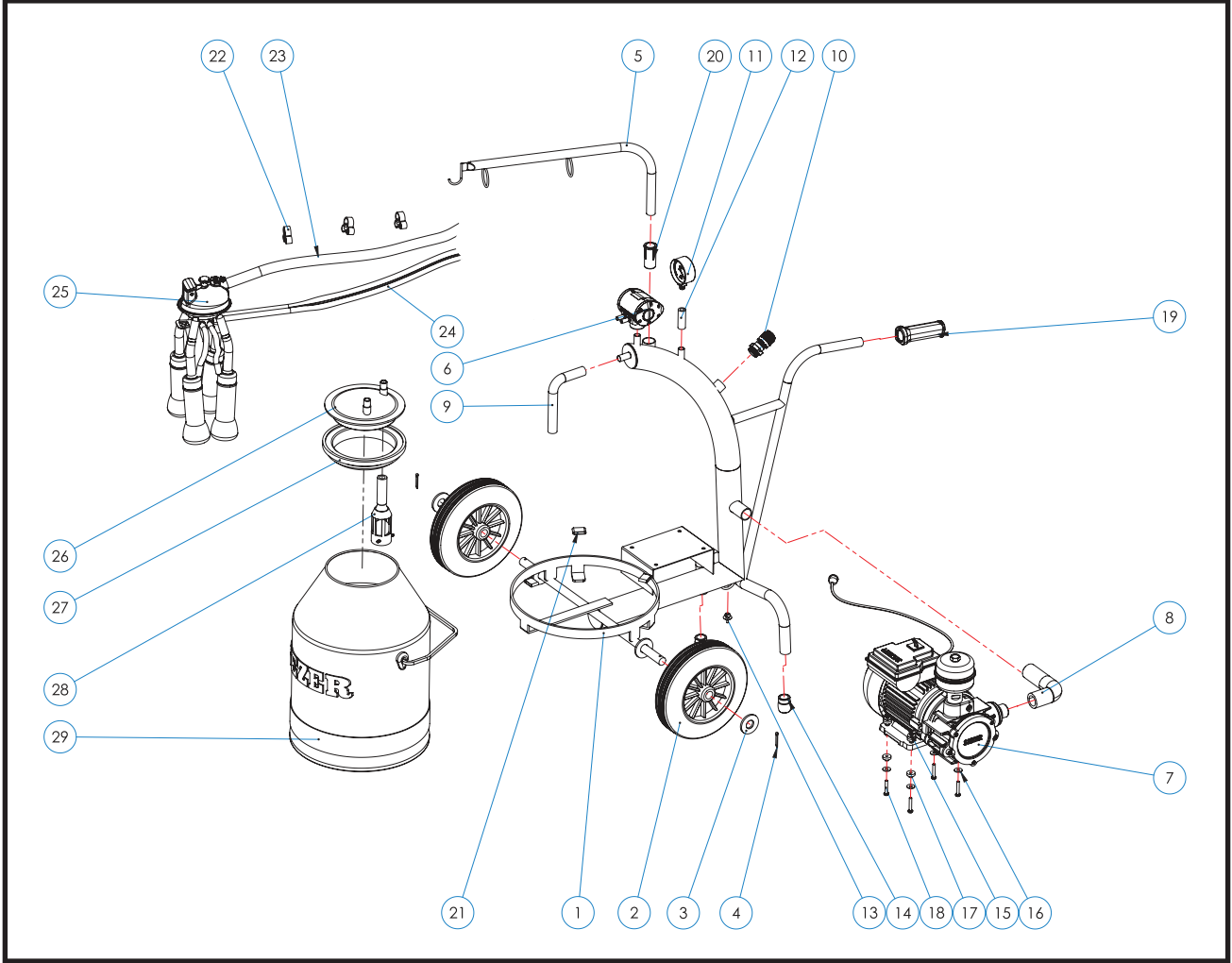
NO	PARÇALAR	KOD	NO	PARÇALAR	KOD
1	IMPLS-2/1 ŞASE	154 001 021	17	ELEKTRİK MOTORU İZOLE PULU	159 091 200
2	IMPLS ŞASE BORU TAPASI	159 060 025	18	M6x35 ÇELİK CİVATA	159 120 035
3	ARKA TEKERLEK Ø250 x 60	159 059 020	19	1/4" DÜZ PUL	159 136 101
4	M20 DÜZ PİL	159 136 020	20	M6 ÇELİK SOMUN	159 135 006
5	Ø4x35 KOPİLYA	159 147 435	21	VP 200 VAKUM POMPASI (KOMPLE)	154 004 001
6	MAKORİN Ø20x1	159 060 290	22	VAKUM BAĞLANTI HORTUMU 1004	159 050 277
7	ŞASE AYAK TAKOZU 22	159 060 024	23	ŞASE AKITMA TAKOZU	159 060 020
8	ELCİK	159 061 001	24	SÜT HORTUMU 24x14 (2.33 Mt.) KIRMIZI ÇIZGİLİ	154 050 201
9	ASKI KOLU SEZER	154 001 095	25	NABİZ HORTUMU 13x7 (2.35 Mt.)	154 050 220
10	ASKI KOLU BURCU PVC	159 001 098	26	240 cc SAĞIM BAŞLIĞI (102 MEMELİK LASTİKLİ)	154 030 001
11	PULSATÖR SEZER	154 040 200	27	GÜĞÜM KAPAĞI 30 Ltr.	159 050 101
12	VAKUM SAATİ KÜÇÜK (İNEK)	159 063 005	28	GÜĞÜM KAPAK CONTASI 30 Ltr.	159 050 150
13	VAKUM REGÜLATÖRÜ 3/4"	154 027 010	29	SÜT STOBU (KOMPLE)	154 050 190
14	IMPLS ŞASE VAKUM ÜST TAPASI	159 060 026	30	PASLANMAZ GÜĞÜM 30 Lt	159 050 023
15	HORTUM SAÇ KELEPÇE Ø25 x 42	159 145 025	31	HORTUM TUTUCU	159 050 245
16	IMPLS ŞASE BAĞLANTI HORTUMU - 1008	159 050 282			

IMPLS-2
152 010 001



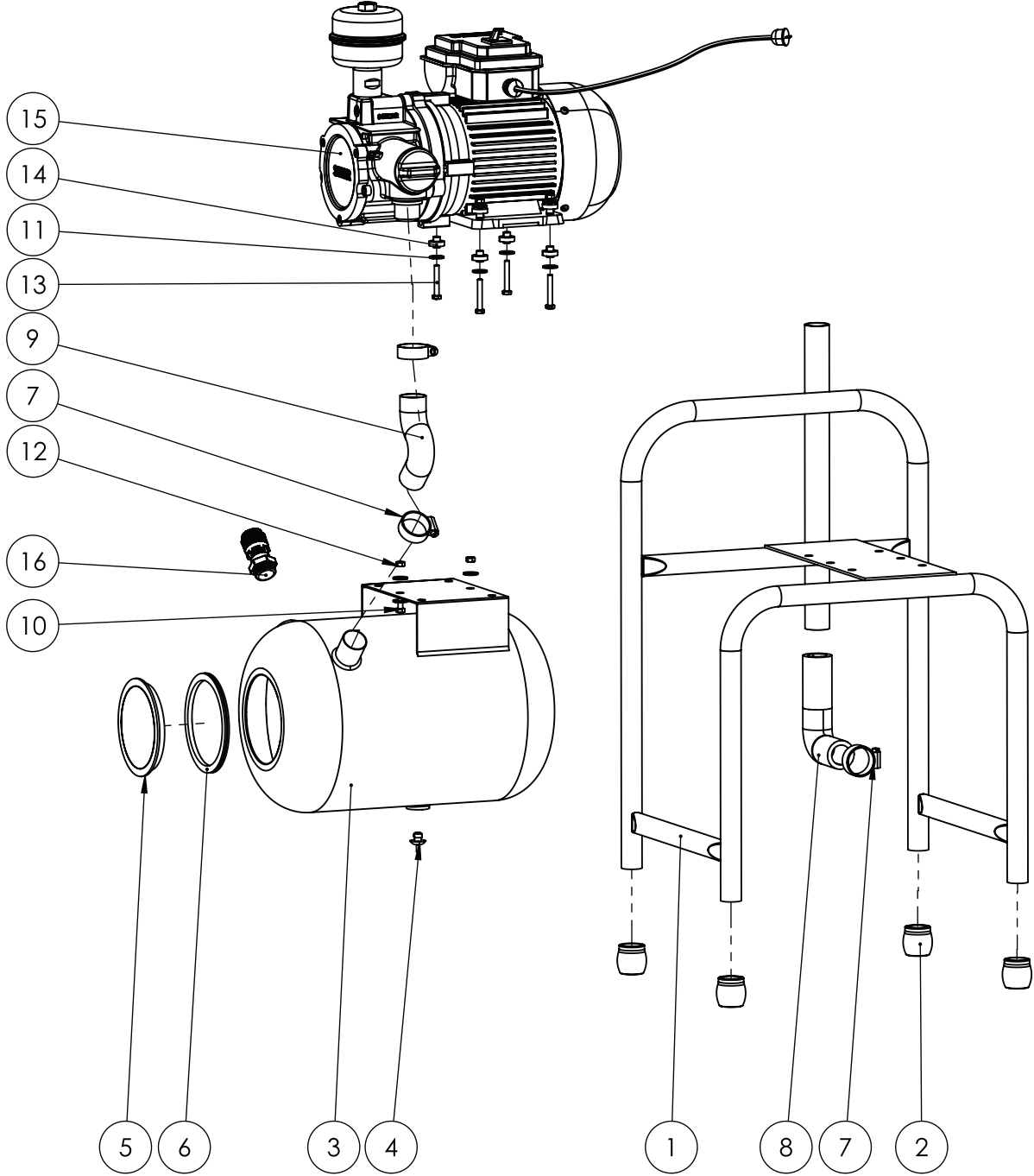
NO	KOD	PARÇA ADI	NO	KOD	PARÇA ADI
1	154 001 022	IMPLS-2 ŞASE	17	159 091 200	ELEKTRİK MOTORU İZOLE PULU
2	159 060 025	IMPLS ŞASE BORU TAPASI	18	159 120 035	M6x35 ÇELİK CİVATA
3	159 059 020	ARKA TEKERLEK Ø 250x60	19	159 136 101	1/4" DÜZ PUL
4	159 136 020	M 20 DÜZ PUL	20	159 135 006	M6 ÇELİK SOMUN
5	159 147 435	Ø4x35 KOPİLYA	21	154 004 001	VP 200 VAKUM POMPASI KOMPLE
6	159 060 290	MAKORİN Ø20x1	22	159 050 278	VAKUM BAĞLANTI HORTUMU 1005
7	159 060 024	ŞASE AYAK TAKOZU 22	23	159 060 020	ŞASE AKITMA TAKOZU
8	159 061 001	ELCİK	24	159 154 110	1/2" GALVANİZ T
9	154 001 095	ASKI KOLU SEZER	25	159 154 751	PLASTİK MUSLUK - 1/2" x 16
10	159 001 098	ASKI KOLU BURCU PVC	26	154 050 201	SÜT HORTUMU 24x14 (2,33 Mt.) KIRMIZI ÇİZGİLİ
11	154 040 200	PULSATÖR SEZER	27	154 050 220	NABİZ HORTUMU 13x7 (2,35 Mt.)
12	159 063 005	VAKUM SAATİ KÜÇÜK (İNEK)	28	154 030 001	240 cc SAĞIM BAŞLIĞI (102 MEMELİK LASTİKLİ)
13	154 027 010	VAKUM REGÜLATÖR 3/4	29	159 050 101	GÜĞÜM KAPAĞI 30 Lt
14	159 060 026	IMPLS ŞASE VAKUM ÜST TAPASI	30	159 050 150	GÜĞÜM KAPAK CONTASI 30 Lt.
15	159 145 025	HORTUM SAC KELEPÇE Ø25x42	31	154 050 190	SÜT STOBU (KOMPLE)
16	159 050 282	IMPLS ŞASE BAĞLANTI HORTUMU - 1008	32	159 050 023	PASLANMAZ GÜĞÜM 30 Lt.
		33	159 050 245		HORTUM TUTUCU

ELMAS
152 013 002



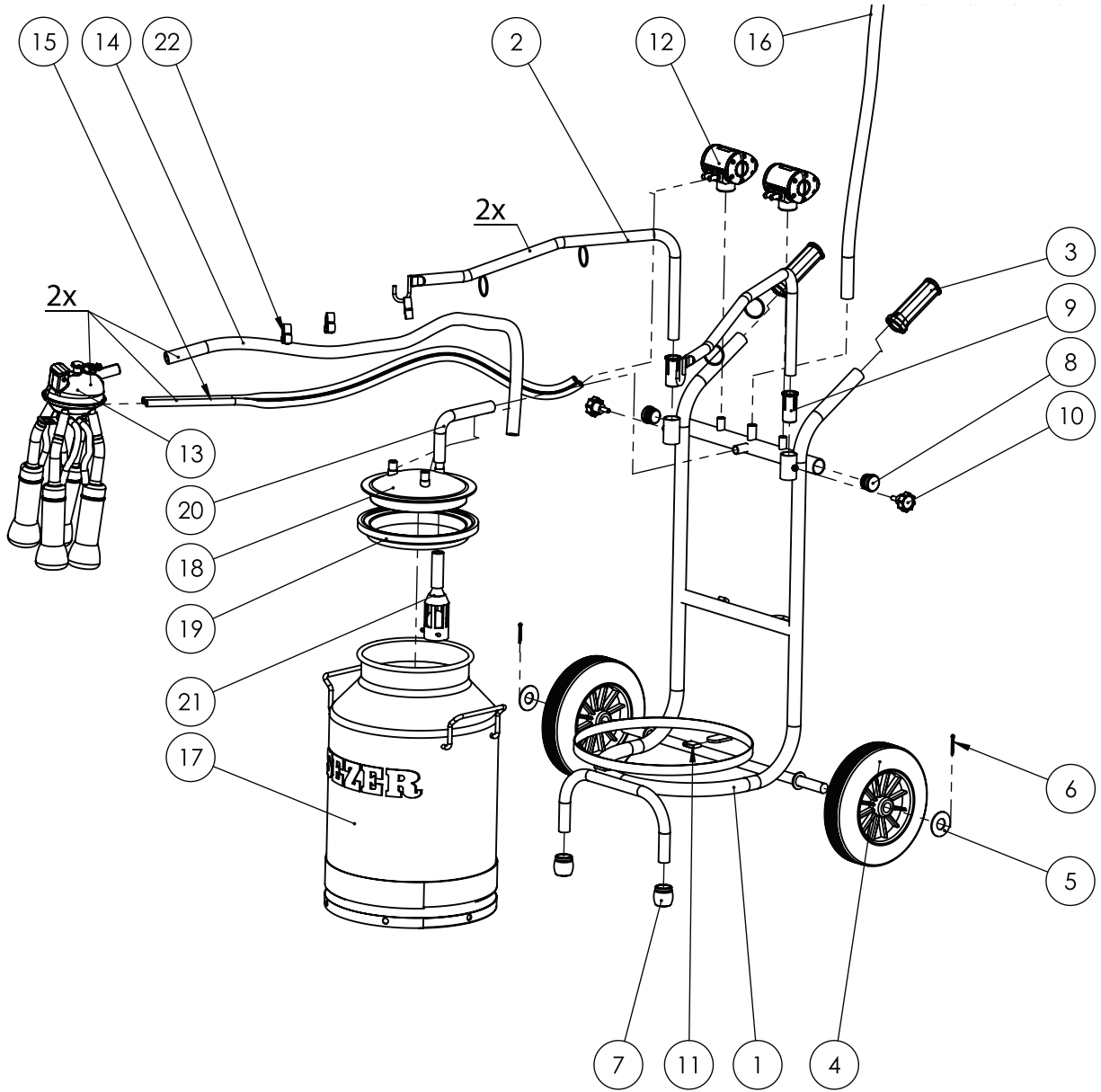
NO	PARÇALAR	KOD	NO	PARÇALAR	KOD
1	ELMAS-1 ŞASE	154 001 050	16	1/4" DÜZ PUL İNCE	159 136 101
2	ARKA TEKERLEK 250	159 059 020	17	ELEKTRİK MOTORU İZOLE PULU	159 091 200
3	M20 DÜZ PUL	159 136 020	18	M6x35 ÇELİK CİVATA	159 120 035
4	Ø4x35 KOPİLYA	159 147 435	19	ELCİK	159 061 001
5	ASKI KOLU (ELMAS)	154 001 096	20	ASKI KOLU BURCU PVC	159 001 098
6	PULSATÖR SEZER	154 040 200	21	MAKORİN 20x1	159 060 290
7	VP 180 VAKUM POMPASI (KOMPLE)	154 003 001	22	HORTUM TUTUCU	159 050 245
8	VAKUM TANKI ŞASE BAĞLANTI HORTUMU 1003	159 050 276	23	SÜT HORTUMU 24x14 (2.33 Mt.) YEŞİL ÇİZGİLİ	154 050 210
9	VAKUM BAĞLANTI HORTUMU 1005	159 050 278	24	NABİZ HORTUMU 13x7 (2.35 Mt.)	154 050 220
10	VAKUM REGÜLATÖRÜ (KOMPLE)	154 027 010	25	240 cc SAĞIM BAŞLIĞI (102 MEMELİK LASTİKLİ)	154 030 001
11	VAKUM SAATİ KÜÇÜK (İNEK)	159 063 005	26	GÜĞÜM KAPAĞI 30 Ltr.	159 050 101
12	VAKUM SAATİ BAĞLANTI HORTUMU (KAUÇUK)	154 050 289	27	GÜĞÜM KAPAK CONTASI 30 Ltr.	159 050 150
13	VAKUM TANKI AKITMA SİBOBU	159 055 080	28	SÜT STOBU (KOMPLE)	154 050 190
14	ŞASE AYAK TAKOZU 22	150 060 024	29	PASLANMAZ GÜĞÜM 30 LT.	159 050 023
15	M6 ÇELİK SOMUN	159 135 006			

SSVP 200
152 040 200



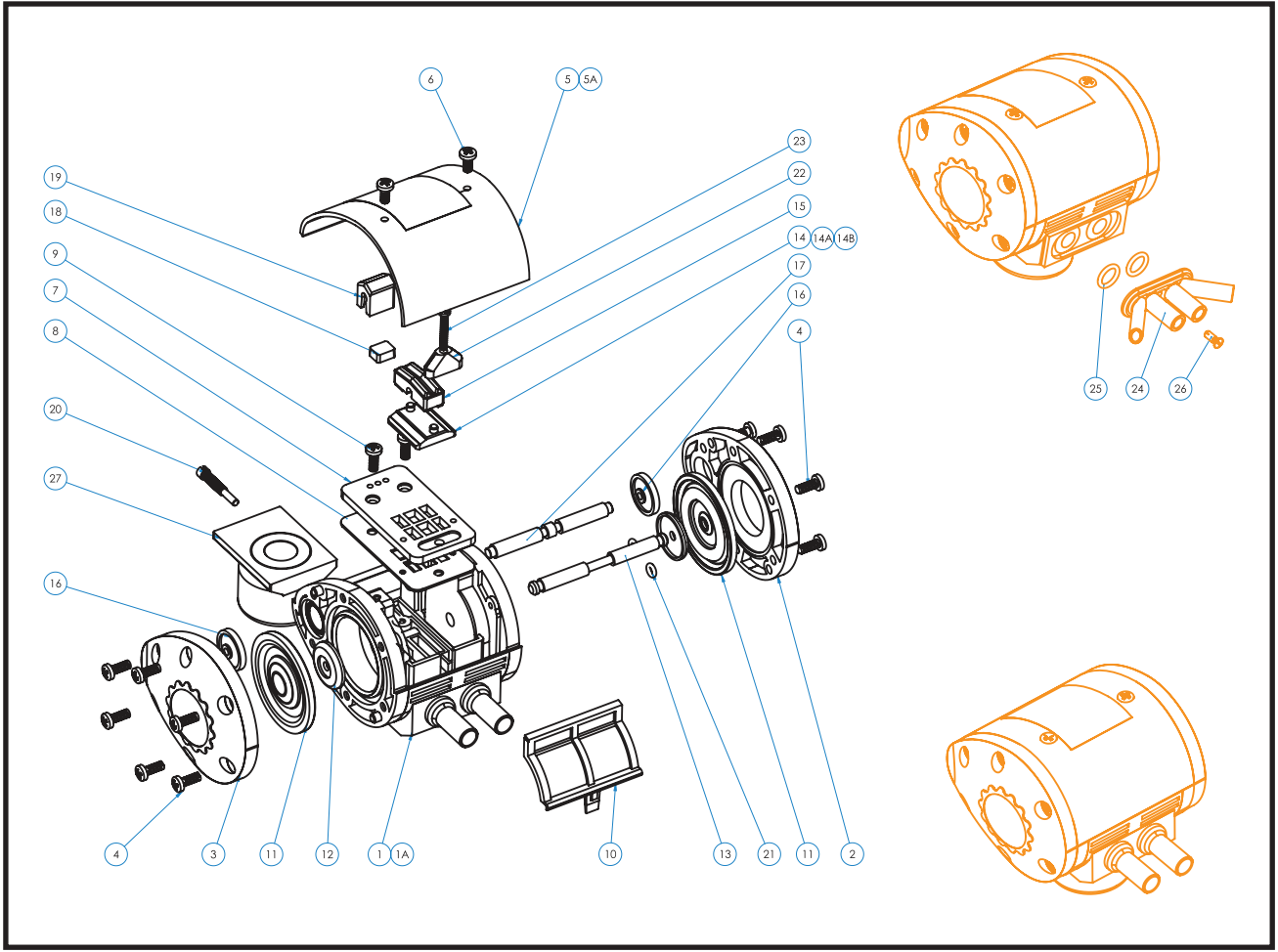
NO	KOD	PARÇA ADI	NO	KOD	PARÇA ADI
1	154 001 060	SSVP ŞASE	9	154 060 301	VAKUM TANKI POMPA BAĞLANTI HORTUMU
2	159 060 023	ŞASE AYAK TAKOZU Ø32	10	159 120 016	M6 x 16 ÇELİK CIVATA
3	154 055 002	VAKUM TANKI GALVENİZ KAPLI	11	159 136 101	1/4" DÜZ PUL İNCE
4	159 055 080	VAKUM TANKI AKITMA SBOBU	12	159 135 006	M6 ÇELİK SOMUN
5	159 055 060	VAKUM TANK KAPAĞI	13	159 120 040	M6 x 40 ÇELİK CIVATA
6	159 055 070	VAKUM TANKI KAPAK CONTASI	14	159 091 200	ELEKTRİK MOTORU İZOLE PULU
7	159 145 025	HORTUM KELEPÇESİ Ø25x42	15	154 004 001	VP 200 VAKUM POMPASI (KOMPLE)
8	159 050 276	VAKUM TANK - ŞASE BAĞLANTI HORTUMU 1003	16	154 027 010	VAKUM REGÜLATÖR 3/4"

SSSA Sabit Sistem Sağım Arabası
152 036 002



NO	KOD	PARÇA ADI	NO	KOD	PARÇA ADI
1	154 001 090	SSSA -ŞASE	12	154 040 200	PULSATÖR 60/40
2	154 001 095	ASKI KOLU	13	154 030 001	240 cc SAĞIM BAŞLIĞI (102 m. lastikli)
3	159 061 001	ELCİK	14	154 050 201	SÜT HORTUMU KIRMIZI ÇİZGİLİ Ø24xØ14x2330 mm
4	159 059 020	TEKERLEK Ø250x60	15	154 050 220	NABİZ HORTUMU Ø13xØ7x2350 mm
5	159 136 020	M20 DÜZ PUL	16	154 050 250	VAKUM HORTUM Ø24xØ14x2330 mm
6	159 147 435	KOPİLYA Ø4x35	17	159 050 024	PASLANMAZ SÜT GÜĞÜMÜ 40 lt.
7	159 060 024	ŞASE AYAK TAKOZU Ø22	18	154 050 122	GÜĞÜM KAPAKI PASLANMAZ 40 lt.
8	159 060 020	ŞASE AKITMA TAKOZU	19	159 050 153	GÜĞÜM KAPAK CONTASI 40 lt.
9	159 001 098	ASKI KOLU BURCU PVC	20	159 050 277	VAKUM BAĞLANTI HORTUMU - 1004
10	159 121 100	M8 PVC KELEBEK CIVATA	21	154 050 190	SÜT STOBU (KOMPLE)
11	159 060 290	MAKORİN Ø20 x1	22	159 050 245	HORTUM TUTUCU

PULSATÖR



NO	PARÇALAR	KOD	NO	PARÇALAR	KOD
1	PULSATÖR GÖVDESİ 2 ÇIKIŞ	159 041 005	14a	PULSATÖR BÜYÜK KIZAK 50/50	159 041 050
1a	PULSATÖR GÖVDESİ 4 ÇIKIŞ	159 041 010	14b	PULSATÖR BÜYÜK KIZAK 70/30	159 041 052
2	PULSATÖR YAN KAPAK SOL	159 041 020	15	PULSATÖR BÜYÜK KIZAK TESPİT BLOĞU	159 041 052
3	PULSATÖR YAN KAPAK SAĞ	159 041 015	16	PULSATÖR KÜÇÜK DİYAFRAM	159 041 065
4	3.5 x 11 YSBHI-LOW INOX VİDA KÜT	159 149 020	17	PULSATÖR KÜÇÜK DİYAFRAM MİL	159 041 066
5	PULSATÖR ŞEFFAF KAPAK	159 041 025	18	PULSATÖR KÜÇÜK KIZAK	159 041 070
5a	PULSATÖR PASLANMAZ KAPAK	159 041 030	19	PULSATÖR KÜÇÜK KIZAK TESPİT BLOĞU	159 041 071
6	3.5 x 9.5 YSB INOX VİDA SİRİ	159 149 019	20	PULSATÖR AYAR VİDASI INOX	159 041 001
7	PULSATÖR PLAKASI	154 041 035	21	PULSATÖR YAN KAPAK TESPİT ORİNG	159 041 019
8	PULSATÖR PLAKA CONTASI	154 041 040	22	PULSATÖR PLAKA TESPİT BLOĞU	159 041 045
9	M4x27 INOX FREZE	159 041 002	23	29 x 22 YSB INOX VİDA	159 149 003
10	PULSATÖR FİLTRESİ	159 041 075	24	PULSATÖR 4 ÇIKIŞLI ADAPTÖRÜ	154 041 011
11	PULSATÖR BÜYÜK DİYAFRAM	159 041 060	25	PULSATÖR 4 ÇIKIŞLI ADAPTÖR O-RİNG	154 041 012
12	PULSATÖR DİYAFRAM PULU	159 041 061	26	3.5 x 22 YSB INOX VİDA	159 149 021
13	PULSATÖR BÜYÜK DİYAFRAM MİL	159 041 062	27	PULSATÖR ADAPTÖRÜ (KOMPLE)	154 040 071
14	PULSATÖR BÜYÜK KIZAK 60/40	159 041 051			

SERVİS İSTASYONLARINI GÖSTERİR LİSTE

İTHALATÇI / İMALATÇI FİRMANIN

ÜNVANI : SEZER Tarım ve Sağım Teknolojileri San. Tic. Ltd. Şti.
ADRESİ : Sırabademler Mah. Karacabey Bursa Karayolu Kümeevler No:14
Karacabey / Bursa / Türkiye
TELEFON : 0 224 671 80 04 (3Hat) **FAX** : 0 224 671 81 65
HİZMET KAP. : Tarım ve Sağım Teknolojileri Servis ve Bakım Onarımı

YETKİLİ SERVİS İSTASYONUNUN

Sıra No	Ünvanı	Adresi	Yetkilinin Adı , Soyadı (*)	Tel / Telefax
01	SEZER Tarım ve Sağım Teknolojileri San. Tic. Ltd. Şti.	Sırabademler Mah. Karacabey Bursa Karayolu Kümeevler No:14	NİZAM SEZER	Tel: 0 224 671 80 04 Fax: 0 224 671 81 65

(*) Bu bölüme servis istasyonu temsil ve imzaya , Yukarıdaki Bilgilerin Doğruluğunu Onaylarız. Yetkili kişilerin (Yönetim Kurulu Üyesi, Genel Müdür vb.) isimleri yazılacaktır.



Sağım Teknolojileri/Milking Technologies





Sağım Teknolojileri / Milking Technologies

GARANTİ BELGESİ

Aşağıda bilgileri bulunan ürünümüz, en az 2 (iki) yıl ve/veya Bakanlıkça belirlenen ölçü birimi ile tespit edilen değere göre garanti kapsamındadır.

İmalatçı / İthalatçı Firmanın

Ünvanı : Sezer Tarım ve Sağım Teknolojileri San. Tic. Ltd. Şti.
Merkez Adresi : Sırademler Mah. Karacabey-Bursa Karayolu
Kümeevler No:14 Karacabey / BURSA / TÜRKİYE
Telefon : 0 (224) 671 80 04
Faks : 0 (224) 671 81 65

Malın

Cinsi : SÜT SAĞIM MAKİNESİ
Markası : SEZER
Menşei : TÜRKİYE
Modeli/Tipi :
İmal Yılı :
Seri No :
Bandrol ve Seri No :
Teslim Tarihi ve Yeri :
Garanti Süresi : 2 Yıl
Azami Tamir Süresi : 20 İş Günü

Satıcı Firmanın

Ünvanı : Sezer Tarım ve Sağım Teknolojileri San. Tic. Ltd. Şti.
Adresi : Sırademler Mah. Karacabey-Bursa Karayolu
Kümeevler No:14 Karacabey / BURSA / TÜRKİYE
Telefon : 0 (224) 671 80 04
Faks : 0 (224) 671 81 65
Fatura Tarihi ve No :

Satıcı Firma Kaşe / İmza

Bayii Kaşe / İmza