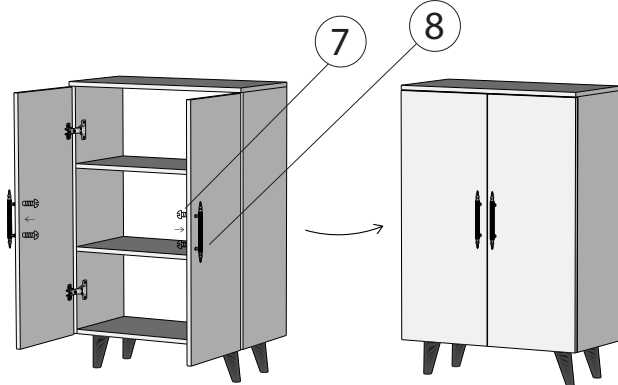
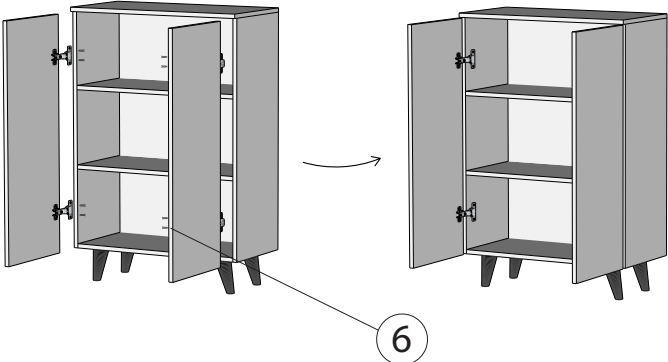
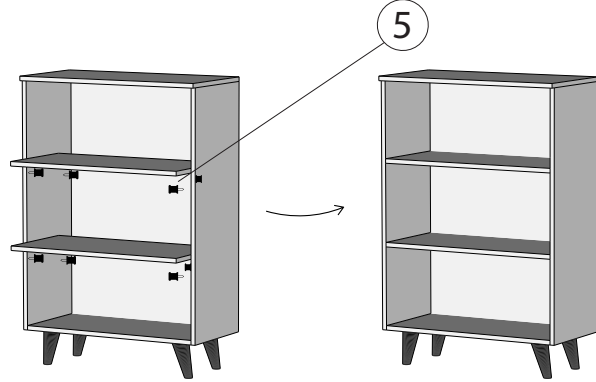
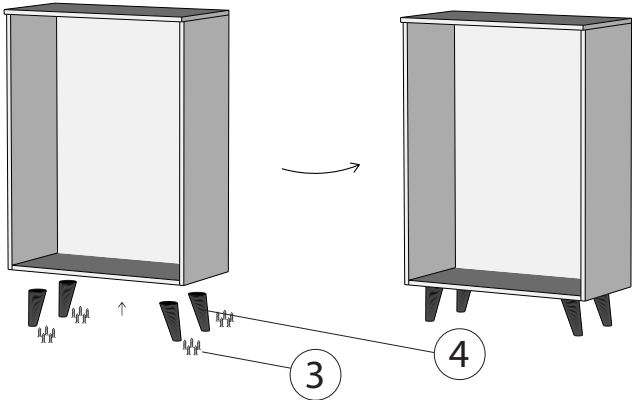
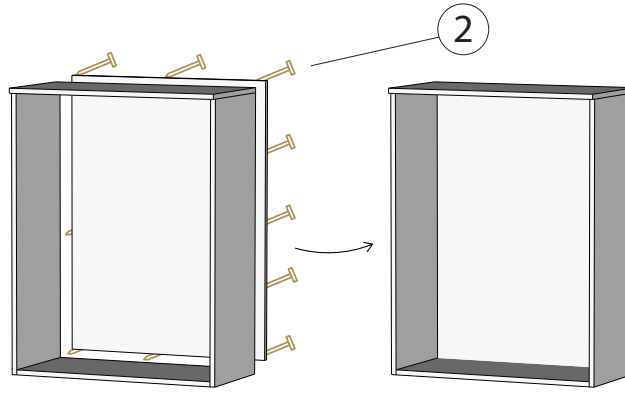
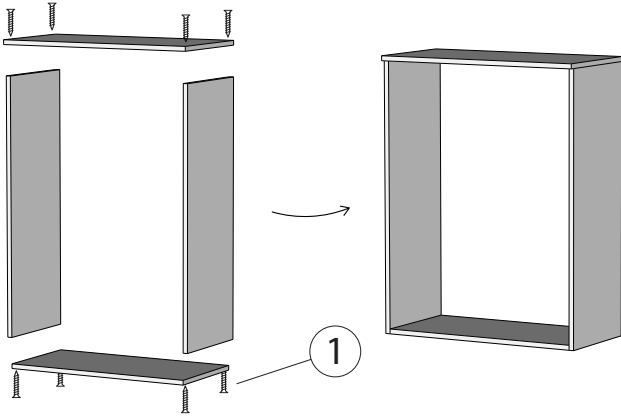


ÇOK AMAÇLI DOLAP KURULUM KILAVUZU



8 adet 5 cm 1	25 adet Çivi 2	20 adet 2.5 cm 3	4 adet Ayak 4
8 adet Raf Pimi 5	8 adet 1.8 cm 6	4 adet Kulp Vidası 7	2 adet Kulp 8
2 adet Dübel	7 cm	Aski Elemanı	

KURULUM AŞAMALARI

Öncelikle herhangi bir eksik/hasar söz konusu ise lütfen 05375203516 numaralı Whatsapp hattımızdan iletişime geçiniz.

1- Dolabın alt tabanını, iki yan paneli ve üst tabanını yerleştirin. Alt ve üst parçalarını yan panellere 5 cm vidaları kullanarak sabitleyin. Yan dikey parçalardaki ÜST yazan kısımlar üste gelmelidir.

2- Dolabın arkasını arka kısma yerleştirin. 15 cm'lik aralıklarla çivi ile sabitleyerek çerçeveyi tamamlayın. Çıkıntı veya yamuk olmamasına dikkat edin.

3- Dolabın ayaklarını belirtilen konumlara monte edin ve vidaları sıkıca sabitleyin. (2.5 cm vida)

4- İskeleti dik konuma getirin ve rafları yerleştirip raf primlerini takın. Rafın tam oturması için üst kısımdan elinizle hafifçe vurmanız gerekebilir.

5- Menteşeleri kapaklara 1.8 cm olan vidalarla monte edin. Ardından dolaba monte edin.

6- Kapak kulplarını monte edin ve dolabın tamamlandığını kontrol edin. (ucu küt olan 4 ad vida ile)

7- Dolabı sabitlemek isterseniz, pakette yer alan askı elemanlarını kullanarak dolabı duvara monte edebilirsiniz. Mutlu günlerde kullanmanızı dileriz. Yorumlarınızı bekliyoruz.