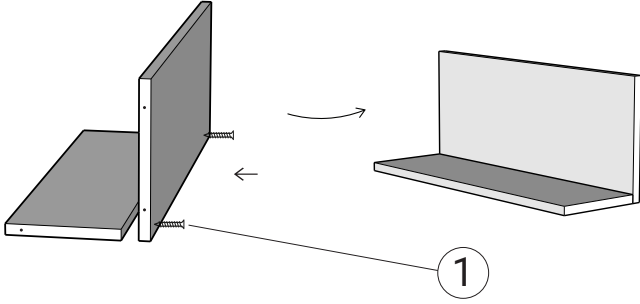
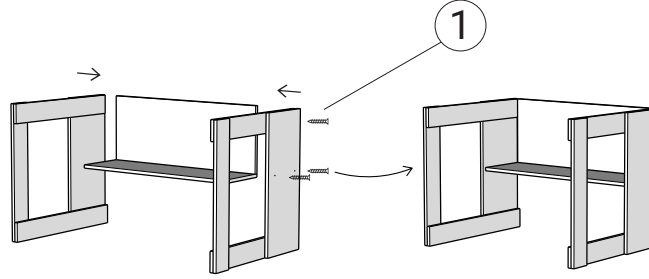


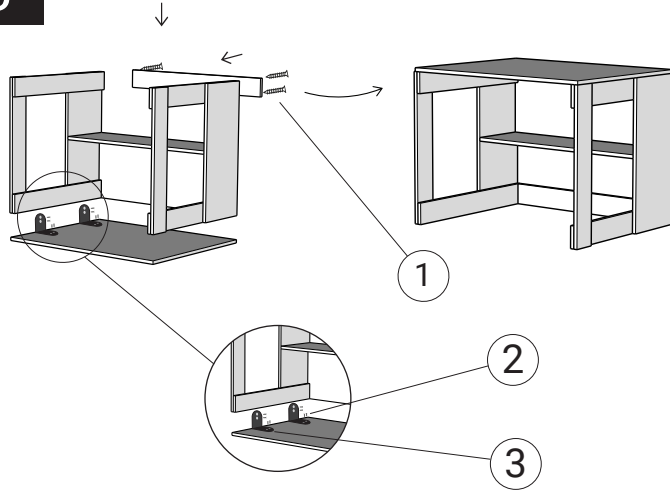
1



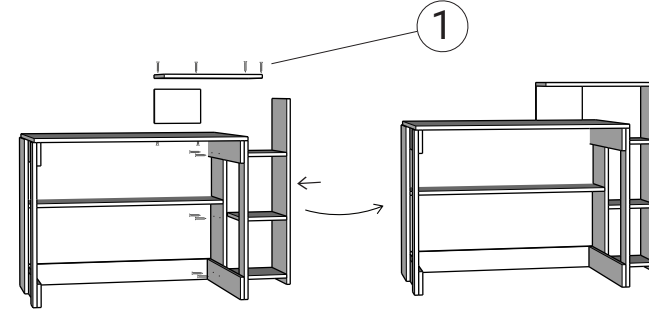
2



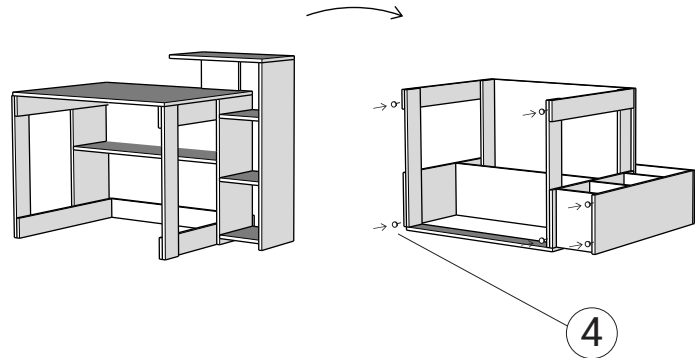
3



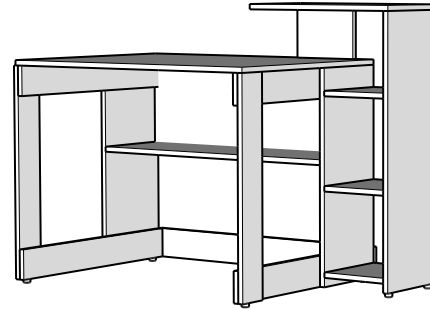
4



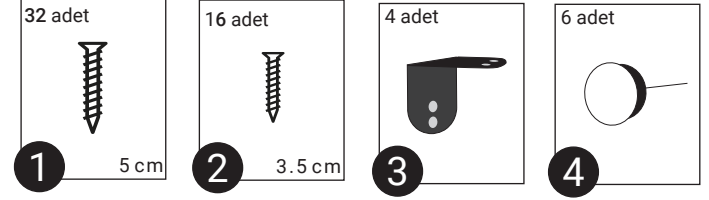
5



6



SAYE ÇALIŞMA MASASI KURULUM KILAVUZU



KURULUM AŞAMALARI

Öncelikle herhangi bir eksik/hasar söz konusu ise lütfen 05375203516 numaralı Whatsapp hattımızdan iletişime geçiniz.

- 1) İki ana paneli hazırlayın. Birini yatay, diğerini dikey konumda yerleştirip deliklerin aynı yöne baktığından emin olun. Ardından, panelleri birbirine 5 cm vidalarla monte ederek bir köşe yapısı oluşturun.
- 2) Ayakları delikler denk gelecek şekilde hazırlayın ve ilk köşe yapısıyla 5 cm vidalarla birleştirerek masa iskeletinin temel şeklini oluşturun.
- 3) Tabladaki (86x50) işaret delikleri yukarıda kalacak şekilde zemine yerleştirin. Ardından gövdeyi ters çevirip üzerine koyun ve metal bağlantı elemanları ile en küçük vidaları kullanarak sabitleyin.
- 4) Rafların deliklerini alt yapının delikleriyle hizalayarak vidalarla sağlam şekilde sabitleyin.
- 5) Masanın köşelerine çivili ayaklar yerleştirilip sabitleyin.

Montaj işlemi tamamlandıktan sonra yapıyı çevirin ve tüm bağlantıları kontrol edin. Montaj tamamlandığında masanız, sağlam ve kullanıma hazır bir çalışma masası olarak şekillenecektir.

Kurulumu tamamladınız. Elinize sağlık, hayırlı olsun. Yorumlarınızı bekliyoruz sağlıklı günler diliyoruz.